



pyhrn-priel
So cool wie du



SCHULE BEWEGT

Winter 2018/2019





WINTERSPORT MACHT SCHULE

SCHULSPORTWOCHEN

Sie suchen den „Hotspot“ für Ihre Wintersportwochen?

Dann ab in die Region Pyhrn-Priel. Boarden, carven, Skitouren, langlaufen, rodeln oder Schlitten fahren – Vielfalt ist Trumpf in diesem oberösterreichischen Alpenjuwel - mit Schneegarantie!

Nix mit Langeweile. Zwei Skigebiete, 21 Lifte, 62 Kilometer Pisten, Naturrodelbahnen traumhaft schöne Langlaufstrecken u.v.m. bringen Ihre Schüler in Schwung. Vergessen Sie das wochenlange Hin und Her der Organisation und vertrauen auf den perfekten Service unserer Schulsportpartner.

Die spezielle Lage im Herzen Österreichs macht unsere Region zu Ihrer schnell erreichbaren Wintersportarena – perfekt für „chillige“ Aktivsportwochen.

Kontaktieren Sie uns!

info@schule-bewegt.at
www.schule-bewegt.at

WURZERALM



BERGBAHNEN

Wurzeralm in Spital/Pyhrn • Anlagen

Anlage	Länge
A Standseilbahn	3.000 m
B Frauenkarlift	1.700 m
C Gammeringlift	900 m
D Schwarzecklift	450 m
E Linzerhauslift	300 m
F Junior Jet	365 m
G Heimlift	75 m

Wurzeralm in Spital/Pyhrn • 22 km Abfahrten

1 Wurzerabfahrt	3.500 m
2 Gammeringabfahrt	4.500 m
3 Frauenkarabfahrt	3.500 m
3a Panoramaabfahrt	1.500 m
4 Hahngrabenabfahrten	2.000 m
5 Schwarzeckabfahrten	1.500 m
5a Schwarzeck Rennstrecke	1.000 m
6 Linzerhausabfahrten	1.000 m
7 Juniorjetpiste	2.000 m
8 Skiweg zum Hahngraben	500 m

9 Skiweg zur Bergstation	500 m
10 Skiweg zum Linzerhaus	1.000 m

Hutterer Höss in Hinterstoder • Anlagen

A Hössbahn	2.500 m
B Hirschkogelbahn	1.700 m
C Höss-Express	1.300 m
D Hösskogellift	1.300 m
E Lärchenlift	700 m
F Schullift	500 m
G Almlift	600 m
H Hösslift	1.050 m
I Sonnkogellift	300 m
J Huttererbödenlift	120 m
K 2000er Lift	650 m
L Panoramalift	300 m

Hutterer Höss in Hinterstoder • 40 km Abfahrten

1 Talabfahrt	4.100 m
1a Piste Finale	600 m
2 Talabfahrt	4.000 m
2a Weltcupabfahrt „Hannes Trinkl“	3.500 m

SPASS
UND ACTION
auf den
ERLEBNISPISTEN

HINTERSTODER



3 Familienabfahrt	3.500 m
4 Hirschkogelabfahrt	1.000 m
5 Sonnkogelabfahrten	1.500 m
5a Skiweg zur Weltcupabfahrt	500 m
6 Standardabfahrt	3.000 m
6a Carvingpiste	2.000 m
7 Almabfahrt	1.500 m
8 Wertungsabfahrt	1.500 m
9 Lärchenpiste	2.000 m
10 Inferno Piste	1.500 m
11 Hösskogelabfahrt	1.400 m
12 Route Riesenschneise	1.800 m
13 Panoramapisten	3.500 m
14 Schulliftpisten	2.000 m
15 Ahornpiste	1.000 m

WINTERBETRIEB 2018/2019

Hinterstoder: durchgehender Betrieb vom 30.11.2018 bis 07.04.2019
(bei ausreichender Schneelage Wochenendbetrieb ab 10.11.2018)

Wurzeralm: durchgehender Betrieb vom 08.12.2018 bis 31.03.2019
(bei ausreichender Schneelage Wochenendbetrieb ab 01.12.2018)

Änderungen vorbehalten

TARIF- UND ALLGEMEINE INFORMATIONEN:

Live-Panoramabilder unter www.hiwu.at oder im ORF, auf ORF III oder auf TW1 | www.hiwu.at, info@hiwu.at oder T. +43(0)7564/5275, Schneetelefon: +43(0)7564/5500

LOIPEN

Zölskogelloipe / Windischgarsten	3 km
Edlbachloipe / Windischgarsten-Edlbach	8 km
Pyhrnloipe / Windischgarsten / Gleinkerau / Spital am Pyhrn	17 km
Gunstloipe / Windischgarsten (+ Skating)	4 km
Sonnwendloipe / Windischgarsten (+ Skating)	5 km
Wurloipe / Spital am Pyhrn (+ Skating)	3 km
Gleinkerauloipe / Spital am Pyhrn (+ Skating)	12 km
Oberwenger Winklerloipe / Spital am Pyhrn	8 km
Rosenauerloipe / Innerrosenau - Langlauf- & Biathlonzentrum (+ Skating)	26 km
Hinterstoderloipe / Loigistal - Baumschlagereith, hin-retour (tlw. Skating)	24 km
Pyhrnerloipe (+ Skating)	15 km
Moorloipe / Vorderstoder	2,5 km
Schafferteichloipe / Vorderstoder	3,5 km
Wurzeralm Höhenloipe / Spital am Pyhrn (+ Skating)	6 km
Hutterer Böden - Höhenloipe / Hinterstoder (+ Skating)	4 km
Steyrlinger Loipe	10 km
Brunnental Loipe	10 km



VON A NACH B

Ob vom Heimatort weg oder innerhalb der Region Pyhrn-Priel – die regionalen Busunternehmen bieten Full-Service. Lassen Sie sich vor Ihrer Schule abholen und ins Sommersportwochenvergnügen chauffieren oder genießen Sie die Rundum-Betreuung vor Ort. Ob zum Ausgangspunkt einer lustigen Wanderung, zum abenteuerlichen Waldhochseilgarten oder aufschlussreichen Museumsbesuch – bequem und organisiert unterwegs gilt es zwischen Pyhrn und Priel ein vielfältiges Programm zu „erfahren“.

TAXI & BEFÖRDERUNGSSERVICE REBHANDL

A-4575 Roßleithen | Pichl 137 | M. +43(0)664/9076020
office.rebhandl@aon.at | www.rebhandl.com

SONNLEITNER KARL e.U. – TAXI- UND KLEINBUSDIENSTE

A-4582 Spital am Pyhrn | A-4564 Klaus an der Pyhrnbahn & Steyrling, Klaus Nr. 122
T. +43(0)664/5222-800 | k.sonnleitnertaxi@a1.net

B&F RIENER REISEN GMBH

A-4571 Steyrling 197 | T. +43(0)7585/23090 | M. +43(0)664/4621881
F. +43(0)720/735674 | office@riener-reisen.at | www.riener-reisen.at

RIEDLER REISEN & TOURISTIK GMBH

A-4573 Hinterstoder 20 | T. +43(0)7564/5159 | F. DW 50
office@riedler-reisen.at | www.riedler-reisen.at

REISEDIENST - TAXI ECKERSTORFER

A-4580 Windischgarsten | Schulstraße 10 | T. +43(0)7562/5330
F. +43(0)7562/7790 | office@eckerstorfer.at | www.eckerstorfer.at



2 SKIGEBIETE - 1 SKIPASS

HINTERSTODER WURZERALM BERGBAHNEN AG

Hauptsaison – Freiplätze pro 10 Schüler eine Lehrperson frei	
€ 14,00	1-Tageskarte Schüler*
€ 35,00	1-Tageskarte Lehrer Wurzeralm
€ 37,50	1-Tageskarte Lehrer Hinterstoder
€ 77,50	4-Tagesskipass Schüler*
€ 147,50	4-Tagesskipass Lehrer
€ 94,00	5-Tagesskipass Schüler*
€ 178,00	5-Tagesskipass Lehrer
€ 2,00	Chipkarteneinsatz pro Person
€ 9,00	Langlauf Berg-/Talfahrt Schüler*
€ 15,50	Langlauf Berg-/Talfahrt Lehrer

Nebensaison – Freiplätze pro 10 Schüler eine Lehrperson frei	
€ 14,00	1-Tageskarte Schüler*
€ 35,00	1-Tageskarte Lehrer Wurzeralm
€ 37,50	1-Tageskarte Lehrer Hinterstoder
€ 73,00	4-Tagesskipass Schüler*
€ 138,50	4-Tagesskipass Lehrer
€ 88,50	5-Tagesskipass Schüler*
€ 167,50	5-Tagesskipass Lehrer
€ 2,00	Chipkarteneinsatz pro Person
€ 9,00	Langlauf Berg-/Talfahrt Schüler*
€ 15,50	Langlauf Berg-/Talfahrt Lehrer

Saisonzeiten Hauptsaison
Hauptsaison: 15.12.2018 – 06.01.2019 & 26.01. – 10.03.2019
Saisonzeiten Nebensaison
Nebensaison: bis 14.12.2018 & 07.01. – 25.01.2019 & ab 11.03.2019

Die Skipässe können im Vorfeld bestellt werden (entweder direkt bei den Bergbahnen oder über den Beherberger) und sie können bar, mittels Kreditkarte oder per Vorüberweisung bezahlt werden. Die Abholung der Skipässe ist am Vortag ab 15.00 Uhr möglich.

Änderungen vorbehalten! *Schüler JG 2000 und jünger

* A-4573 Hinterstoder | Hinterstoder 21 | T. +43(0)7564/5275 | info@hiwu.at | www.hiwu.at



SKIDEPOT - HINTERSTODER

Talstation: 145 beheizte Schränke (Platz für 2 Paar Ski und Skischuhe) + 16 Kästchen (Schuhe + Rucksäcke)
Bergstation: 50 Schränke (Platz für 2 Paar Ski und Skischuhe)
Kosten: €5,00 pro Tag und Schrank im Tal
€ 1,00 Pro Tag und Kästchen im Tal
€ 2,00 pro Tag und Schrank am Berg
Öffnungszeiten: 08.00–17.00 Uhr

SKIDEPOT – WURZERALM

Wurzeralm Arena: 36 Schränke (Platz für 2 Paar Ski und Skischuhe)
Kosten: € 2,00 pro Tag und Schrank
absperbarer Skiraum - Platz für 100 Paar Ski, kostenlos
Öffnungszeiten: 08.00–17.00 Uhr

WISSENSWERTES

Die Zeitnehmungstrecke wird für Abschlussrennen den Schulklassen kostenlos freigeschalten. Pistenreservierung direkt bei den Bergbahnen!



VERSICHERN BERUHIGT

ÖSV-SCHÜLERSCHUTZ

Die Versicherung für Wintersportwochen und -tage um nur € 2,00!

Schüler und Begleitlehrer auf Wintersportwoche bzw. -tag, die über die Schule zum ÖSV-Schülerschutz gemeldet wurden, genießen während der Dauer der Veranstaltung den vollen Unfallschutz eines ÖSV-Mitglieds:

- Bergungskosten bis € 15.000,-
- Rückholkosten bis € 15.000,-
- Verlegungskosten bis € 730,-
- Genesungsgeld
- Kosmetische Operation bis € 10.000,-
- Unfalltod € 2.000,-
- Unfallinvalidität bis € 15.000,-

Detailinformation und Anmeldung auf www.oesv.at

INFORMATIONEN

* **ÖSV- BREITENSORT** | Mag. Tomas Woldrich
T. +43(0)512/33501-0 | woldrich@oesv.at | www.oesv.at/breitensport/schulsport

DA MACHEN DIE WINTERSPORTTAGE
GLEICH VIEL MEHR SPASS! 😊



EIN TAG IM SCHNEE

Die Skigebiete Hinterstoder und Wurzeralm sind die perfekten Skigebiete Oberösterreichs für Ihre Schulsitage – optimal erreichbar aus dem gesamten Bundesland!

Die sensationellen Angebote der Bergbahnen für alle Schulklassen im Rahmen des Schulunterrichts (eine Schulbestätigung ist erforderlich) von Montag bis Freitag bis 19 Jahre (JG 2000).

Pro 10 zahlenden SchülerInnen ist eine Lehrkraft frei. Die Skipässe können in Hinterstoder und auf der Wurzeralm bar oder mittels Kreditkarte bezahlt werden. Keycardeinsatz € 2,-.

Beste Mittagsbetreuung für Schulgruppen in der Bärenhütte Hinterstoder, Lederhose Hinterstoder, Bärenhütte Wurzeralm, Bergrestaurant Wurzeralm. Mittagessen (Hauptspeise + Skiwasser) für SchülerInnen bis 19 Jahre und für Lehrpersonen um € 6,50. Eine Vorabreservierung ist erforderlich per E-Mail: markus.zingerle@hiwu.at oder unter T. +43(0)664/5242392.

Wie wär's als Highlight für Ihren Skiausflug mit einem Schulrennen? Frau Eveline Rohregger, die ehemalige Weltcuprennläuferin, steht in Hinterstoder gerne für die Organisation eines Rennens zur Verfügung. (E-Mail: evelinerohregger@gmx.at). Darüber hinaus gibt es in beiden Skigebieten Hinterstoder und Wurzeralm eine Rennstrecke mit Zeitnehmung, die stundenweise gemietet werden kann.

SCHULSKITAGE ALL INKLUSIVE

Tages- und Halbtageskarten um € 14,00 für SchülerInnen bis 19 Jahre (JG 2000) von Montag bis Freitag im Rahmen des Schulunterrichts (Schulbestätigung erforderlich) gibt es jeweils an der Kassa 1 in Hinterstoder & auf der Wurzeralm in Spital am Pyhrn.

Mittagessen (Hauptspeise + Skiwasser)
Für SchülerInnen bis 19 Jahre und Lehrpersonen € 6,50
Vorabreservierung erforderlich: T. +43(0)664/5242392 oder per E-Mail: markus.zingerle@hiwu.at

Busreservierung aus ganz Oberösterreich: SABTOURS Gruppenreisen
Wels: Kaiser Josef Platz 5, 4600 Wels, T. +43(0)7242/635350, gruppenreisen-wels@sabtours.at
Linz: Stelzhamerstraße 2, 4020 Linz, T. +43(0)732/307215, gruppenreisen-linz@sabtours.at

Skikarte, Mittagessen
+ Bus aus ganz OÖ
ab 50 SchülerInnen
ab Euro 35,50

INFORMATIONEN

* **HINTERSTODER-WURZERALM BERGBAHNEN AG**
A-4573 Hinterstoder | Hinterstoder 21 | T. +43(0)7564/5275 | info@hiwu.at | www.hiwu.at

AUF DIE BRETTLN - FERTIG - LOS

Das richtige Equipment und eine perfekte Abstimmung sorgen für Ihr optimales Wintersportvergnügen. Ob Board, Carver, Fungerät oder Langlaufski – wir bieten Winter-Komplett-Sets zu leistbaren Konditionen. (Die geplante verpflichtende Sportunfallversicherung ist in den Preisen nicht inkludiert. Änderungen vorbehalten!)

INTERSPORT PACHLEITNER - 3X IN DER REGION

Ski- oder Snowboardverleih

(Ski inkl. Stöcke, Schuhe oder Boards und Boots und Helm)

€ 11,00 1 Tag
€ 35,00 4 Tage
€ 39,00 5 Tage

Langlaufverleih

(Ski inkl. Stöcke und Schuhe)

€ 7,00 1 Tag
€ 20,00 4 Tage
€ 25,00 5 Tage

sep.Helm € 2,-/pro Tag; € 5,-/5 Tage; Versicherung gg. Bruch und Diebstahl 10 % des Verleihpreises (optional); Entleihbar und retournierbar wahlweise in allen 3 Shops – gleiche Preise für Lehrer! Reservierung und Information unter www.intersportrent.at „Schulskiwochen“, bzw. dort befindliches Formular ausdrucken und Faxen an +43(0)7564/520517. T. Auskünfte +43(0)7564/52050 H. Franz Pachleitner

* A-4573 Hinterstoder | Hinterstoder 5 | Tal- und Mittelstation: T. +43(0)7563/5205 | Skiarena Wurzeralm Talstation: T. +43(0)7563/70240
sport.mode@intersport-pachleitner.at od. wurzerent@intersport-pachleitner.at | www.intersport-pachleitner.at

SPORTSTADL PATZL

Ski- oder Snowboardverleih

(Ski inkl. Stöcke, Schuhe und Boots - Helm gegen Voranmeldung und Bekanntgabe der Größe)

€ 9,00 1 Tag
€ 27,00 4 Tage
€ 34,00 5 Tage

Verleihpreise inkl. 1 Vortragsabend entweder zum Thema Sicherheit im Skilauf bzw. Skiplflege mit praktischem Wachsкурс oder ein Fußanalyse Programm. Wir stellen natürlich für interne Abendprogramme Skifilme oder ein Sportquiz mit kleinen Tombolapreisen zu Verfügung.

Langlaufverleih

(Ski inkl. Stöcke und Schuhe) sep. Helm € 2,00,- / pro Tag

€ 7,00 1 Tag
€ 19,00 4 Tage
€ 24,00 5 Tage

* A-4580 Windischgarsten | Hauptplatzstraße 3 | T +43(0)7562/7531 oder
A-4582 Spital am Pyhrn | Stiftplatz 12 | T +43(0)75638012 | herwig.patzl@sportstadl.com | www.sportstadl.com

SPORT 2000 WERSCHITZ

Ski- oder Snowboardverleih

(Ski inkl. Stöcke, Schuhe oder Boards und Boots - Helm € 2,00,- / pro Tag

gegen Voranmeldung und Bekanntgabe der Größe)

€ 9,50 1 Tag
€ 30,00 4 Tage
€ 35,00 5 Tage

Langlaufverleih

(Ski inkl. Stöcke und Schuhe)

€ 7,90 1 Tag
€ 25,00 4 Tage
€ 30,00 5 Tage

* A-4580 Windischgarsten | Pyhrnstraße 7 | T. +43(0)7562/5323 | werschitz@sport2000.at | www.sport2000.at | www.sport2000rent.at
(Formular für Schulklassen, Sonderkonditionen für Lehrer)

SPORT 2000 HUBER

Skiverleih

(Ski inkl. Stöcke, Schuhe und Helm)

€ 10,00 1 Tag
€ 30,00 4 Tage
€ 35,00 5 Tage

Langlaufverleih

(Ski inkl. Stöcke und Schuhe bis 14 Jahre) Helm € 2,00/Tag ... € 5,00/Woche

€ 7,00 1 Tag
€ 20,00 4 Tage
€ 25,00 5 Tage

Versicherung gegen Bruch und Diebstahl ist buchbar für 10 % vom Verleihpreis.

* A-4573 Hinterstoder 15 | T. +43(0)7564/5271 | huber-hinterstoder@aon.at | www.huber-hinterstoder.at | www.sport2000rent.at
(Formular für Schulklassen, Sonderkonditionen für Lehrer)

SKI SUIT RENTAL – DAS NEUES SERVICE FÜR EURE WINTERSPORTWOCHE

Ihre Schüler haben keine Skibekleidung? Leihen ist die Devise!

Speziell für Wintersportwochen gibt es für SchülerInnen einen Sonderpreis für die ganz Woche.

z.B. Set Jacken und Hosen € 49,00

* T. +43(0)676/934 66 90 | info@skisuitrental.com | www.skisuitrental.com



LERNEN VON DEN PROFIS

Damit der richtige Schwung für die Pistenflitzer von morgen schnell gelernt ist, stehen die Profis der örtlichen Skischulen mit ihrem Know-how und dem nötigen Fingerspitzengefühl jederzeit für Abfahrts Spaß bereit. Ob als Anfänger oder zur Auffrischung – sowohl in Spital am Pyhrn als auch in Hinterstoder wartet Skispaß pur. Nicht nur im Sunny Kids Park geht es dabei auf Tuchfühlung mit der weißen Schneedecke, auch auf den Übungsliften und den sonnigen Abfahrten der familienfreundlichen Skigebiete wedelt man mit den Pistenprofis um die Wette.

WURZERALM - SPITAL AM PYHRN

Ski-, Snowboard- oder Langlauflehrer

- Maximale Gruppengröße 12 Personen
- € 200,00 pro Tag und Lehrer

* **SKISCHULE WURZERALM PETER & STEFAN**

A-4580 Windischgarsten | Lasach 3

M. +43(0)664/4443538 | office@wurzeralm.at | www.schischulen-wurzeralm.at

„DA LERNT ES SICH GLEICH VIEL EINFACHER!“ 

HUTTERER HÖSS - HINTERSTODER

Ski-, Snowboard- oder Langlauflehrer

- Maximale Gruppengröße 12 Personen
- € 200,00 pro Tag und Lehrer

* **WINTERSPORTSCHULE STODERTAL, HEINRICH JANSENBERGER**

A-4573 Hinterstoder | Hinterstoder 5

T. +43(0)7564/20600 | office@wintersportschule-stodertal.at | www.wintersportschule-stodertal.at



UNTERSTÜTZUNGEN

BUNDESUNTERSTÜTZUNG

SchülerInnen an allgemein bildenden höheren Schulen (AHS), berufsbildenden mittleren und höheren Schulen (BMHS) sowie an Anstalten der Lehrer- und Erzieherbildung können beim Landesschulrat für Oberösterreich um diese Schülerunterstützung ansuchen. Das Formular liegt in den Direktionen der Schulen auf. Achten Sie auf die Einreichfristen!

Voraussetzung für die Schülerunterstützung:

- Teilnahme an einer Schulveranstaltung, die insgesamt mehr als 4 Tage dauert
- Der Schüler/die Schülerin ist österreichische/r Staatsbürger/in oder Staatsbürger/in eines EWR- oder EU-Staates. Sonstige Staatsangehörige sind anspruchsberechtigt, wenn zumindest ein Elternteil in Österreich durch wenigstens fünf Jahre einkommensteuerverpflichtig war und in Österreich den Mittelpunkt seiner Lebensbeziehung hatte.
- Höhe der Schülerunterstützung variiert je nach Bemessungsgrundlage (max. € 180,-)
- Bedürftigkeit des Schülers / der Schülerin (maßgebend sind Einkommen, Familienstand und Familiengröße)

LANDESUNTERSTÜTZUNG

Die Landesregierung Oberösterreich unterstützt Eltern von mindestens zwei Kindern, die im Laufe eines Schuljahres Schulveranstaltungen absolvierten. Die finanzielle Unterstützung (Schulveranstaltungshilfe) beläuft sich auf € 100,- je Kind.

Der Wohnsitz muss in Oberösterreich liegen und es darf eine bestimmte Einkommensgrenze nicht überschritten werden. Der Antrag ist mittels Formular an die Direktion Bildung und Gesellschaft - Familienreferat zu richten.

* AMT DER OBERÖSTERREICHISCHEN LANDESREGIERUNG DIREKTION BILDUNG UND GESELLSCHAFT

A-4021 Linz | Bahnhofplatz 1
T. 0732 7720 11192 | F. 0732 7720 211639
familienreferat@ooe.gv.at | www.land-oberoesterreich.gv.at

SONSTIGE UNTERSTÜTZUNGEN

Elternvereine sind, nach Maßgabe der vorhandenen Mittel, grundsätzlich bereit in Notfällen unterstützend einzugreifen, um möglichst allen SchülerInnen die Teilnahme an Wintersportwochen und anderen Projektwochen zu ermöglichen. Die Größenordnung sowie die Details der Abwicklung werden jeweils von den Gremien des Elternvereins festgelegt. Anträge sind so früh wie möglich an die/den Vorsitzenden zu übermitteln, damit sie rechtzeitig vor der Veranstaltung behandelt werden können.

Elternvereine empfehlen, dass bei der Reiseplanung auf Klassenebene, ein von allen Eltern finanzierbares Limit festgelegt wird, alle sinnvollen Möglichkeiten zur Kostensenkung berücksichtigt werden sowie alle Eltern über Förderangebote und -bedingungen informiert werden.

Erkundigen Sie sich bitte direkt bei der jeweiligen Organisation.



Auch abseits der Pisten ist Spiel, Spaß & Sport angesagt!

Lustige Stunden garantieren beispielsweise zünftige Eisstock- oder Rodelpartien. Bei einer Schneeschuhwanderung gilt es glitzernde Schneefelder, tief verschneite Winterlandschaften und schneebedeckte Wälder zu durchstapfen. Anhänger der schmalen Bretter finden hingegen auf gut 130 km Langlaufloipen in vier Höhenlagen garantiert ihre richtige Spur. Und Wasserratten kommen in den beiden Hallenbädern Windischgarsten und Spital am Pyhrn auf ihre Kosten.

ASPHALTSTOCKSCHIESSEN

STOCKHALLE

Das besondere Augenmerk der Union Windischgarsten liegt auf dem Breitensport und daher sind alle Stocksportinteressierten zum Asphaltstockschießen herzlich eingeladen.

Es stehen 4 Asphaltbahnen zur Verfügung. Stockmaterial für Hobbyschützen und Anfänger ist ausreichend vorhanden.

Kosten für Bahnbenützung: € 2,00/Bahn
Stockverleih: € 1,00/Stock
Mitzubringen sind: Sportschuhe mit rutschfester Sohle, Kopfbedeckung mit Sonnenschutzschild und eventuell fingerfreie Schweiß-Handschuhe (ist nicht verpflichtend, wird empfohlen).

* STOCKHALLE DER UNION WINDISCHGARSTEN

A-4580 Windischgarsten | Waidach 6
Ansprechpartner: Stocker Johann | M. +43(0)664 5002926 • Gstöttner Wilhelm | M. +43(0)664 1828026



BIATHLON

BIATHLON

Auf den Spuren der weltbesten österreichischen Biathleten erleben Sie bei uns das einzigartige Feeling des Biathlonsports hautnah.

Mit dem Kinderbiathlon in der Langlauf- und Biathlonarena Pyhrn-Priel-Rosenau am Hengstpass erhalten die Kinder spielerisch einen tiefen Einblick in den Biathlon-Profibereich. Bevor die Treffsicherheit am Schießstand unter Beweis gestellt wird gibt es eine ausführliche Einweisung in das Schießen mit Biathlon Luftgewehren durch einen professionellen Biathlontrainer. Anschließend werden Einzel- sowie Staffebewerbe mit darauffolgender Siegerehrung durchgeführt. Wir planen sehr gerne Ihr individuelles Biathlonerlebnis angepasst an die Gruppengröße, das Leistungsvermögen und die gewünschten Anforderungen. Es ist keine besondere Ausrüstung nötig – allein der Spaß steht im Vordergrund.



Bei Schlechtwetter kann das Programm auch im Turnsaal durchgeführt werden.

Gästebiathlon – ein ganz besonderes Erlebnis für jedes Kind!

Dauer: ca. 1,5 Stunden
Alter: ab 8 Jahren
Kosten: € 15,00 pro Kind,
Inkludiert: sämtliche Gebühren, Biathlon – Luftgewehr, Munition, Biathlontrainer
Mindestteilnehmer: ab 5 Kinder

* BERNHARD GROSSAUER

M. +43(0)664/1065657 | gaestebiathlon.pyhrnpriel@gmail.com



BERGRETTUNG

BERGRETTUNG IM WINTER

Die SchülerInnen lernen in einem abendlichen Dia-Vortrag die ehrenamtliche Tätigkeit des österreichischen Bergrettungsdienstes im Winter kennen!

Dieser Diavortrag kann mit all unseren anderen Angeboten kombiniert werden!

Dauer: ca. 1,5-2 Stunden
Kosten: € 30,00 / Schulklasse

* **OUTDOORCAMP NATURESPORTS**
A-4573 Hinterstoder | Hinterstoder 78 | M. +43(0)660/5263755 | office@naturesports.at | www.naturesports.at



LVS - SUCHE

Spielerisch den Umgang mit einem Lawinenverschütteten-Suchgerät kennenlernen und anschließend mit den KlassenkameradInnen um die Wette suchen. Dem Siegeser sind keine Grenzen gesetzt!

Dauer: ca. 2-3 Stunden
Kosten: € 15,00 /Schüler
Mindestteilnehmerzahl: 12 Schüler
Mitzubringen: Winterbekleidung, festes Schuhwerk (Winterstiefel)

* **OUTDOORCAMP NATURESPORTS**
A-4573 Hinterstoder | Hinterstoder 78 | M. +43(0)660/5263755 | office@naturesports.at | www.naturesports.at



BOGENBAU - BOGENWANDERUNG

(auch mit Schneeschuhen)

Was machte den steinzeitlichen Jäger so erfolgreich? Außer Fallen stellen und große Tiere über Klippen in Schluchten jagen hat der Mensch den Umgang mit Pfeil und Bogen schon sehr früh zur Perfektion gebracht. Wir verarbeiten einfache Materialien zu „unserem persönlichen Freund aus Holz“ und üben uns anschließend auch gleich im Bogenschießen.

Dauer: Ganztage mit Mittagspause
Gruppengröße: max. 25 Kinder
Kosten: € 17,00 pro Schüler/in
€ 14,00 Materialaufwand (der Bogen bleibt bei den Kindern), pauschal unter 15 Teilnehmenden € 255,00 und zusätzlich € 14,00 pro Schüler/in für das Material, Aufpreis für die Wanderung mit Schneeschuhen: € 5,00 pro Schüler/in (= Verleih der Schneeschuhe)

Mitzubringen: warme Winterkleidung, Rucksack, Getränk
inkludierte Leistungen: Durchführung mit zertif. Outdoorpädagogen, Materialaufwand, Verleih Schneeschuhe und Stöcke

* **ABENTEUER MANAGEMENT** | Manfred Angerer
A-4582 Spital am Pyhrn | Am Wur 7 | T. +43(0)7563/7076 | M. +43(0)664/1422933 | office@abenteuer-management.at | www.abenteuer-management.at



BOGENWANDERUNG

ABFAHRT IM SCHNEE - EINST & JETZT!

Auf den Skiern unserer (Ur-)Großväter wagen wir eine Abfahrt vor der Kulisse einer uralten Holzknechtshütte. Balance und Geschicklichkeit werden trainiert.

Was auf den ersten Blick einfach aussieht, erweist sich für die, die dann auf den Brettern stehen, als doch recht schwierig und erfordert ein gewisses Maß an Körperbeherrschung.

Im Tiefschnee fernab von vereisten Rodelbahnen und Skipisten erleben wir mit dem neuartigen Wintersportgerät viel Action. Mit dem ruckXbob (Kombi aus Rucksack, Schlitten und Bob) gilt es verschiedene Teamaktivitäten zu bewältigen.

Dauer: 3 Stunden
Kosten: € 15,00 pro Schüler/in inkl. Materialaufwand, pauschal unter 15 Teilnehmenden € 225,00
Mitzubringen: warme Winterkleidung, Rucksack, Getränk
inkludierte Leistungen: Durchführung mit zertif. Outdoorpädagogen, Materialaufwand, Verleih Fassdauben und ruckXbob

* **ABENTEUER MANAGEMENT** | Manfred Angerer
A-4582 Spital am Pyhrn | Am Wur 7 | T. +43(0)7563/7076 | M. +43(0)664/1422933 | office@abenteuer-management.at | www.abenteuer-management.at



FASSDAUBEN RENNEN

IGLU-BAU-KURS

Der Kurs kann bei guter Schneelage direkt beim Quartier stattfinden. Bei schlechten Schneeverhältnissen wird er an einen anderen Ort verlegt. In Kleingruppen von 4 – 5 Schülern kann jede Gruppe nach Anleitung ihr eigenes Iglu bauen. Dieser Kurs kann mit einer Schneeschuhwanderung kombiniert werden.

Dauer: ca. 3 Stunden (5 Stunden inkl. Schneeschuhwanderung)
Kosten: € 15,00 pro Schüler; 29,00 pro Schüler inkl. Schneeschuhwanderung
Mindestteilnehmerzahl: 15 Schüler
inkludiert: Einschulung im Iglu-Bau, Schneesäge, Schneeschuhe plus Stöcke

* **PRO-ADVENTURES** | Heli Roithner
A-4574 Vorderstoder | Gaisriegl 8 | M. +43(0)664/4412111 | info@pro-adventures.com | www.pro-adventures.com



IGLU BAU

In Teamarbeit wird von den Schülern in kleineren Gruppen unter fachkundiger Anleitung eine Schneehöhle bzw. ein Iglu gebaut.

Dieses Angebot kann nach Wunsch auch mit einer Schneeschuhwanderung kombiniert werden!

Dauer: ca. 3 Stunden
Kosten: € 15,00/Schüler, in Kombination mit Schneeschuhwanderung € 25,00/Schüler
Mindestteilnehmerzahl: 12 Schüler
Mitzubringen: Winterbekleidung, festes Schuhwerk (Winterstiefel), kleine Jause

* **OUTDOORCAMP NATURESPORTS**
A-4573 Hinterstoder | Hinterstoder 78 | M. +43(0)660/5263755 | office@naturesports.at | www.naturesports.at





IGLUBAU-WINTERSHELTER

Auf spielerische Art und Weise lernen die Schüler/innen wie man sich die ideale Übernachtungsmöglichkeit aus Schnee baut. Wind, Sonne und Schneebeschaffenheit kristallisieren sich als große Herausforderung heraus um zum Erfolg zu kommen.

Am Ende haben wir auf jeden Fall ein tolles Iglu und fühlen uns wie Inuits in der Arktis. Im Iglu wird es gemütlich warm und man könnte auch darin übernachten... Jede Menge Spaß und einzigartige Erfahrungswerte sind gesichert.

Dauer: ca. 3 Stunden
Kosten: € 15,00 pro Schüler/in inkl. Materialaufwand, pauschal unter 15 Teilnehmende € 225,00
Mitzubringen: warme Winterkleidung, Rucksack, Getränk
Inkludierte Leistungen: Durchführung mit zertif. Outdoorpädagogen, Materialaufwand

* **ABENTEUER MANAGEMENT** | Manfred Angerer
 A-4582 Spital am Pyhrn | Am Wur 7 | T. +43(0)7563/7076 | M. +43(0)664/1422933 | office@abenteuer-management.at | www.abenteuer-management.at



ABENTEUERSPIELE IM SCHNEE

Schnee ist viel mehr als nur etwas zum „kalte Füße bekommen“! Schneegesichter auf den Bäumen, kreative Figuren im Schnee, Abenteuerspiele zur Stärkung des Teamgeistes sorgen für Abwechslung in der Winterzeit. Eine Fahrt auf Urgroßvaters Skiern ist eine Herausforderung der besonderen Art.

Dauer: 3 Stunden
Gruppengröße: max. 30 Kinder
Kosten: € 13,00 pro Schüler/in, pauschal unter 15 Teilnehmende € 195,00
Mitzubringen: warme Winterkleidung, Rucksack, Getränk
Inkludierte Leistungen: Durchführung mit zertif. Outdoorpädagogen, Materialaufwand

* **ABENTEUER MANAGEMENT** | Manfred Angerer
 A-4582 Spital am Pyhrn | Am Wur 7 | T. +43(0)7563/7076 | M. +43(0)664/1422933 | office@abenteuer-management.at | www.abenteuer-management.at



INCENTIVES

NATIONALPARK „WINTERSPIELE“

Das Abenteuer Natur lockt auch im Winter. Sogar in der kalten Jahreszeit, wo alles Winterschlaf zu halten scheint, gibt es im Wald vieles zu entdecken. Aus den Spuren, die sich im Schnee abzeichnen, kann man wie ein Fährtenfinder lesen. In Begleitung eines Nationalpark Rangers geht es auf Entdeckungsreise durch die Natur und der Zauber des Winterwaldes wird erlebbar. Auch Bewegung und Spaß kommen bei den „Nationalpark Winterspielen“ nicht zu kurz.

Dauer: halbtags oder ganztags
Kosten: Schüler € 8,00 (halbtags) bzw. € 10,00 (ganztags) bei einer Gruppengröße ab 15 Personen
Mitzubringen: feste Winterstiefel, warme Winterbekleidung, Proviant/Getränke, evtl. Gamaschen
Inkludierte Leistungen: Führung mit Nationalpark Ranger

* **NATIONALPARK PANORAMATURM WURBAUERKOGEL**
 A-4580 Windischgarsten | Dambach 152 | T. +43(0)7562/20046 | panoramaturm@kalkalpen.at | www.kalkalpen.at



RIESENSCHLITTENBAU

Im Winter wird unser Flintstone-Auto zum Riesenschlitten. Ausgestattet mit Holzstangen, Seilen, Schlittenkufen und unserem Teamgeist bauen wir uns einen Riesenschlitten. Mit Hilfe der Schwerkraft ist es ein leichtes den Hang hinunter zu rutschen. Teamarbeit, Kreativität und Gruppendynamik stehen im Vordergrund.

Dauer: 3 Stunden
Kosten: € 20,00 pro Schüler/in inkl. Materialaufwand, pauschal unter 15 Teilnehmenden € 300,00
Mitzubringen: warme Winterkleidung, Rucksack, Getränk
Inkludierte Leistungen: Durchführung mit zertif. Outdoorpädagogen, Materialaufwand

* **ABENTEUER MANAGEMENT** | Manfred Angerer
 A-4582 Spital am Pyhrn | Am Wur 7 | T. +43(0)7563/7076 | M. +43(0)664/1422933 | office@abenteuer-management.at | www.abenteuer-management.at



RUCKXBOB-OLYMPIADE

Das neuartige Wintersportgerät mit viel Action. Mit dem Rucksack und Bob in einem gilt es verschiedenen Teamaktivitäten zu bewältigen. Welches Team schafft die weiteste Strecke? Ist es möglich, den Parcours fehlerfrei zu durchfahren? Weitere Abenteuer und ein Abschlussrennen lassen aus einem kalten Wintertag einen erlebnisreichen werden.

Dauer: 3 Stunden
Gruppengröße: max. 30 Kinder
Kosten: € 13,00 inkl. Materialaufwand, pauschal unter 15 Teilnehmenden € 195,00
Mitzubringen: warme Winterkleidung, Rucksack, Getränk
Inkludierte Leistungen: Durchführung mit zertif. Outdoorpädagogen, Materialaufwand

Dauer: 6 Stunden (in Kombination mit einer Schneeschuhwanderung)
Gruppengröße: max. 30 Kinder
Kosten: € 25,00 inkl. Materialaufwand, pauschal unter 15 Teilnehmenden € 375,00

* **ABENTEUER MANAGEMENT** | Manfred Angerer
 A-4582 Spital am Pyhrn | Am Wur 7 | T. +43(0)7563/7076 | M. +43(0)664/1422933 | office@abenteuer-management.at | www.abenteuer-management.at





KEGELN

SPITAL AM PYHRN 2 Kegelbahnen | Montag Ruhetag

* **GASTHOF FAMILIE GRUBER**
A-4582 Spital am Pyhrn | Linzer Straße 45 |
T. +43(0)7563/279 | gruber-spital@pptv.at | www.gruber-spital.at

STEYRLING 1 Kegelbahn | Montag Ruhetag

* **GASTHOF ZUR KAISERIN ELISABETH**
A-4571 Steyrling 104 | T. +43(0)7585/8226 | info@kaiserin-elisabeth.at | www.kaiserin-elisabeth.at



KEGELN

KLETTERN, ABSEILEN UND SEILSCHWINGEN

In der Kletterhalle - Herausforderung und Überwindung, das Highlight für alle Kinder! Mit dem Abseilen von der 3 m Stufe, später von 8 m Höhe lernst du deine Höhenangst überwinden. Zugleich lernst du die Abseil- und Sicherungstechnik und bekommst Vertrauen auf Karabiner und Seil. Anschließend geht's an die 10m hohe Kletterwand. 2 Schüler sichern immer einen Kletterer, manche schaffen es auch bis zur Glocke! Den absoluten Höhepunkt gibt es zum Abschluß: Seilschwingen, das ist eine ganz besondere Mutprobe: Herauspringen aus der Luke. Die ganz Mutigen können es sogar kopfüber machen!

Voraussetzungen: ab 8 Jahren
Dauer: halbtags, 3,5 Std.
Kosten: € 15,00 pro Schüler, ab 12 Teilnehmer
Mitzubringen: Hallenschuhe mit Gummisohle
Ausrüstung: Klettergurt, Karabiner u Abseilgerät wird gestellt
Durchführung: mit staatlich geprüften Berg- und Schiführer

* **HELI STEINMASSL** – Berg- und Skiführer
A-4582 Spital am Pyhrn | Gleinkerau 19 | M. +43(0)664/9251251 | heli.steinmassl@aon.at | www.lebenextrem.at



KLETTERN

LANGLAUF

Skilanglaufen: Im Tal und auf der Höh'. Vier unterschiedliche Höhenlagen lassen jedes Langläuferherz höher schlagen. Ein ca. 120 Kilometer umfassendes Loipennetz lässt keine Wünsche offen und garantiert höchsten Langlauf-Genuss.

Kosten: bis 15 Jahre freie Benützung

* Loipendetails auf Seite 5



LANGLAUF

LAWINEN, AIRBAG UND PIEPS – DAS SICHERHEITSTRAINING

Hast du schon mal einen Airbag ausgelöst? Schon mal ein Piepsgerät gesucht und gefunden? Was ist die richtige Notfallnummer in Bergnot? Wann ist es wirklich lawinengefährlich? Wie verhalte ich mich, wenn ich mich im Schnee verirre? Wir beginnen mit einer lustigen Piepssuche draußen, (auch ohne Schnee möglich) und gehen dann rein, wo wir uns die Sicherheitsgeräte und einen interessanten Vortrag über die Schönheiten und Gefahren des Wintersports anschauen.

Voraussetzungen: ab 8 Jahren
Dauer: 3,5 Std.
Kosten: € 15,00 pro Schilehrer, ab 12 Teilnehmer
Mitzubringen: Winterkleidung
Durchführung: staatlich geprüfter Bergführer, erfahrener Bergretter

* **HELI STEINMASSL** – Berg- und Skiführer
A-4582 Spital am Pyhrn | Gleinkerau 19 | M. +43(0)664/9251251 | heli.steinmassl@aon.at | www.lebenextrem.at



LAWINENKUNDE

LAWINENKUNDE MIT VERSCHÜTTETEN-SUCHGERÄT

Bei der Lawinenkunde oder einer Schneeschuhwanderung die Natur entdecken, interessante Einblicke bei einer Seilbahnführung gewinnen. Rennfeeling beim Stangenfahren erleben oder bei Koordinationsübungen den eigenen Körper kennen lernen. Wir gestalten ein Programm, flexibel nach Ihren Wünschen.

Zeit: 4 Stunden (2 vormittags/ 2 nachmittags) – Mittagessen auf Wunsch
Kosten: € 170,00 pro Schilehrer, max. 14 Schüler je Gruppe, keine Mindestteilnehmerzahl
Ausrüstung: festes Schuhwerk, Winterkleidung

* **WINTERSPORTSCHULE STODERTAL** | Heinrich Jansenberger
A-4574 Hinterstoder | Nr. 5 | T. +43(0)7564/20600 | office@schischule-hinterstoder.at | www.schischule-hinterstoder.at



ALPINEUM

In dieser moderneren Konstruktion aus Holz und Glas, wird die Entwicklung vom Gebirgsbauerndorf zu einem führenden Sommer- und Winter-Sportort gezeigt.

Führungen für Gruppen ganzjährig auf Anfrage!

Kosten
€ 1,50 Schüler
€ 1,80 Führung pro Person

* A-4573 Hinterstoder | T. +43(0)7564/5263-31 | hinterstoder@pyhrn-priel.net | www.alpineum.at



MUSEEN



ZWISCHEN HIMMEL UND ERDE – GERLINDE KALTENBRUNNER UND DIE WELT DER 8000ER

Die interaktiv und lebendig gestaltete Dauerausstellung dreht sich um die „Welt der 8000er“. Die Phasen einer Gipfelbesteigung werden ebenso gezeigt wie die Ausrüstung für eine Expedition auf die höchsten Berge der Erde. Im multimedialen Filmraum kann man extreme Wetterbedingungen bis zum lebensgefährlichen Lawinenabgang miterleben. Begeisterung weckt auch der dem K2 nachempfundene Kletterturm, der als öffentlicher Klettersteig bestiegen werden kann. Für SchülerInnen werden museumspädagogische Programme angeboten.

Öffnungszeiten: Mo – Do 9.00 – 12.00 und 13.00 – 17 Uhr

Kosten:
€ 4,00 Eintritt pro Schüler
€ 6,50 Eintritt mit pädagogischem Programm
€ 7,00 Eintritt inkl. Führung (jederzeit auf Anfrage)

* A-4582 Spital am Pyhrn | Stiftsplatz 1 | T. +43(0)7563 249 | info@weltder8000er.at | www.weltder8000er.at



REITEN

* **LANDHAUS SEEBACHER** | Christina Görsch
A-4582 Spital am Pyhrn | Sonnenhang 49 | T. +43(0)7563/228 | M. +43(0)664/5764490 | info@landhaus-seebacher.at | www.landhaus-seebacher.at

Angebote: bundeszertifizierte Reitpädagogin FEBS - Fantasie-Erlebnis-Bewegung-Spiel; Sicherer, naturverbundener und vor allem spielerischer Zugang zum und auf dem Pferd. Die „Reiterlebnisse“ finden in der Gruppe, auf dem Reitplatz oder in der freien Natur statt.

Kosten: € 10,00 pro Kind/Einheit (50 Minuten)



REITEN

RISIKOPÄDAGOGIK

Das Risiko nichts zu wagen, grenzenlose Sicherheit-oder eine Erziehung zur Verantwortungslosigkeit (Luis Töchterle) Risikoerfahrungen sind für unsere persönliche Entwicklung, für unser Selbstbewusstsein und unsere Werthaltung von entscheidender Bedeutung. Im Risikolabyrinth gilt es den eigenen Weg zu finden. Wie viel Risiko gehe ich ein, wie treffe ich meine Entscheidungen, habe ich mich richtig eingeschätzt, bin ich auch bereit die Verantwortung für mein Tun zu übernehmen. Spaß und das Prinzip der Freiwilligkeit sind uns dabei wichtige Voraussetzungen in der Durchführung.

Dauer: ab 3 Tage
Kosten: ab € 87,00
Mindestteilnehmerzahl: 15 Schüler ab 12 Jahre
Inkludierte Leistungen: Begleitet durch Erlebnispädagogen & Rausch und Risikopädagogen, Themenschwerpunkte: Risikolabyrinth, Risikoparcours, Risikofall, Beziehungsdreieck uvm...

* **PYHRNPRIEL-ERLEBNISAGENTUR GMBH**
M. +43(0)664/88316815 | info@ppee.at | www.pyhrnpriel-erlebnisagentur.at



RISIKOPÄDAGOGIK

RODELBAHN EDLBACH/ROSENAU

1,3 km lange Naturrodelbahn mit Flutlichtanlage vom Berggasthof Zottensberg
T. +43(0)7566/309, bis zum Hanni's Mostschenke, T. +43(0)7566/206 in Rosenau am Hengstpass.

- täglich bis 24.00 Uhr beleuchtet
- Rodelverleih im Berggasthof Zottensberg oder in den regionalen Sportgeschäften

Rodeltaxi: Taxi Eckerstorfer, T. +43(0)7562/5330

* **BERGGASTHOF ZOTTENSBERG**
T. +43(0)7566/309



RODELBAHN

RODELBAHN HINTERSTODER

1,2 km lange, mit Flutlicht beleuchtete Naturrodelbahn beim Landhotel Gressenbauer T. +43(0)7564/5359.

- täglich bis 23.00 Uhr beleuchtet
- Rodelverleih im Landhotel Gressenbauer oder in den regionalen Sportgeschäften

Rodeltaxi: Taxi Riedler, T. +43(0)7564/5159

* **LANDHOTEL GRESSENBAUER**
T. +43(0)7564/5359

BEI DEN HIRSCHEN IM BODINGGRABEN

Wie alt werden Hirsche und warum haben sie früher den Winter gar nicht im Gebirge verbracht? Wer ist das Leittier im Rudel und wer der Platzhirsch? Wir begleiten den Nationalpark Ranger zur Rotwildfütterung im Bodinggraben bei Molln. Er weiß vieles über unseren größten heimischen Pflanzenfresser, aber auch andere frei lebende Wildtiere im Nationalpark zu erzählen. Von der komfortablen Wildbeobachtungs-Plattform aus haben Sie den besten Blick auf die Hirsche, Muttertiere und Kälber.

Termine: Jänner bis Anfang März
Dauer: ca. 2 ½ Stunden
Kosten: Schüler € 8,00, bei einer Gruppengröße ab 15 Personen
Zielgruppe: alle Schulstufen
Ausrüstung: Festes Schuhwerk, warme Winterbekleidung, Taschenlampe, falls vorhanden ein Fernglas
Inkludiert: Führung mit Nationalpark Ranger

* **NATIONALPARK ZENTRUM MOLLN**
A-4591 Molln | Nationalpark Allee 1 | T. +43(0)7584/3651 | nationalpark@kalkalpen.at | www.kalkalpen.at

ROTWILDFÜTTERUNG





SCHNEESCHUHWANDERN

MIT SCHNEESCHUHEN DURCH DEN WINTERWALD

Suchen Sie beeindruckende Wintererlebnisse in unberührter Landschaft? Dann begeben Sie sich mit einem Nationalpark Ranger auf Schneeschuhtour durch die winterliche Bergwelt und auf tief verschneite Almen. Dabei entdecken Sie Tierspuren im Schnee und erfahren, wie Wildtiere und Pflanzen die kalte Jahreszeit überstehen.

Termine:	Jänner bis März
Dauer:	3 bis 4 Stunden (halbtags)
Kosten:	Schüler € 14,00, bei einer Gruppengröße ab 15 Personen ab 5. Schulstufe
Zielgruppe:	Bergschuhe oder feste Winterstiefel, warme Winterbekleidung, Proviant/Getränke, Gamaschen, Skistöcke falls vorhanden
Ausrüstung:	Führung mit Nationalpark Ranger, Schneeschuhe und Stöcke



* **VILLA SONNWEND NATIONAL PARK LODGE**

A-4575 Roßleithen | Mayrwinkl 80 | T. +43(0)7562/20592 | villa-sonnwend@kalkalpen.at | www.kalkalpen.at

FEUER IM SCHNEE – WINTERWANDERUNG

Bei dieser Winterwanderung (mit oder ohne Schneeschuhe) erlernen die Schüler/innen verschiedenste „Survivaltechniken“. Gelingt es, mit den im Wald vorhandenen Naturmaterialien und mit unseren eigenen Hilfsmitteln das Feuer 5 Minuten lang zu erhalten? Wie entzündet man Feuer mit Spindel und Bogen?

Dauer:	3 Stunden
Kosten:	€ 16,00 pro Schüler/in inkl. Materialaufwand, pauschal unter 15 Teilnehmenden € 240,00, Aufpreis für die Wanderung mit Schneeschuhen: € 5,00 pro Schüler/in (= Verleih der Schneeschuhe)
Mitzubringen:	warme Winterkleidung, Rucksack, Getränk
inkludierte Leistungen:	Durchführung mit zertif. Outdoorpädagogen, Materialaufwand, Verleih Schneeschuhe und Stöcke



* **ABENTEUER MANAGEMENT** | Manfred Angerer

A-4582 Spital am Pyhrn | Am Wur 7 | T. +43(0)7563/7076 | M. +43(0)664/1422933 | office@abenteuer-management.at | www.abenteuer-management.at

ABENTEUER UND NATUR ...
DEN WINTER RICHTIG ERLEBEN!



SCHNEESCHUHWANDERN – DAS WINTERERLEBNIS

Abseits der Pisten in glasklarer Winterluft stapfen wir mit modernen Schneeschuhen über unberührte Schneefelder und durch verschneite Wälder und hinterlassen eine Spur wie eine Elefantenherde! Gehtechnik und Gefahren im Winter werden vermittelt und der Spaß am Naturphänomen „Schnee“ kommt nicht zu kurz!

Dauer:	3 Stunden
Kosten:	€ 16,00 pro Schüler/in inkl. Materialaufwand, pauschal unter 15 Teilnehmenden € 240,00
Mitzubringen:	warme Winterkleidung, Rucksack, Getränk
inkludierte Leistungen:	Durchführung mit zertif. Outdoorpädagogen und Schneeschuhwanderführern, Materialaufwand



Dauer:	Ganztage
Kosten:	€ 19,00 pro Schüler/in inkl. Materialaufwand, pauschal unter 15 Teilnehmenden € 285,00
Mitzubringen:	warme Winterkleidung, Rucksack, Getränk
inkludierte Leistungen:	Durchführung mit zertif. Outdoorpädagogen und Schneeschuhwanderführern, Materialaufwand

* **ABENTEUER MANAGEMENT** | Manfred Angerer

A-4582 Spital am Pyhrn | Am Wur 7 | T. +43(0)7563/7076 | M. +43(0)664/1422933 | office@abenteuer-management.at | www.abenteuer-management.at

SPASS & ACTION IN DER WEISSEN PRACHT

Ob Tiefschnee oder Frühjahrsfirn - neue Bewegungsabläufe auf Schneeschuhen kennenlernen und dabei die Natur in vollen Zügen genießen - ein wahres Erlebnis für jede Schulklasse!

Dauer:	ca. 3 Stunden Halbtagesprogramm / ca. 5 Stunden Ganztagesprogramm
Kosten:	Halbtagesprogramm € 15,00/Schüler Ganztagesprogramm € 20,00/Schüler
Mitzubringen:	Winterbekleidung, festes Schuhwerk (Winterstiefel), kleine Jause
Mindestteilnehmerzahl:	12 Schüler



* **OUTDOORCAMP NATURESPORTS**

A-4573 Hinterstoder | Hinterstoder 78 | M. +43(0)660/5263755 | office@naturesports.at | www.naturesports.at

ABENTEUERLICHE SCHNEESCHUHWANDERUNG

...mit den Schwerpunkten „Tiere im Winterwald“; „Bewegung“ und „Teamgeist“, ... Mit Schneeschuhen winterlich verschneite Schneehügel erklimmen und weitläufige Schneehänge berab laufen eine einzigartige Erfahrung, die jedes Kind erleben sollte. Unsere erfahrenen Guides verpacken Schneeschuhwandern und Winterspaß in ein lustiges Abenteuer. Gemeinsam entdecken wir unglaublich schöne Plätze im verschneiten Winterwald.

Dauer:	08.30 bis 12.00 Uhr oder 13.30 bis 17.00 Uhr
Alter:	8 bis 18 Jahre
Kosten:	bis 12 Schüler pauschal € 228,- /jeder weitere Schüler € 19,00
Inkludiert:	Guide, Schneeschuhe, Naturvermittlung, Erlebnispädagogik, Spaß und Abenteuer
Mindestteilnehmerzahl:	12 Schüler



* **PYHRNPRIEL-ERLEBNISAGENTUR GMBH**

M. +43(0)664/88316815 | info@ppea.at | www.pyhrnpriel-erlebnisagentur.at





SCHNEEKUNST

SCHNEEKUNST

Gestalten in der Natur mit den Materialien der Natur. Unserer Fantasie sind keine Grenzen gesetzt, wenn wir uns Kunstwerke aus Schnee bauen.

Ausgestattet mit Schaufeln und umweltfreundlichen Farben liegt es an den Schülern/innen ein individuelles, außergewöhnliches und kreatives Kunstwerk zu schaffen!

Dauer: 3 Stunden
Kosten: € 13,00 pro Schüler/in inkl. Materialaufwand, pauschal unter 15 Teilnehmenden € 195,00
Mitzubringen: warme Winterkleidung, Rucksack, Getränk
inkludierte Leistungen: Durchführung mit zertif. Outdoorpädagogen, Materialaufwand

* **ABENTEUER MANAGEMENT** | Manfred Angerer
A-4582 Spital am Pyhrn | Am Wur 7 | T. +43(0)7563/7076 | M. +43(0)664/1422933 | office@abenteuer-management.at | www.abenteuer-management.at



SCHULE AM BAUERNHOF

SCHULE AM BAUERNHOF

Milch – mehr als ein guter Start ins Leben!

Wie wird aus grünem Gras Milch? Wie viel Milch brauche ich für ein Kilogramm Butter? Warum haben Rinder und Schafe gelbe Schilder in den Ohren?

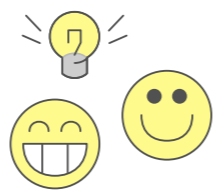
Am Bauernhof, im Stall und mit den Tieren gibt es jede Menge Wissenswertes und auch Erlebnenswertes rund um Milch & Milchprodukte zu erfahren. Mit vielen interessanten Aktivitäten zum Thema – z.B. Tiere füttern, Butter shaken und mit Bauernbrot verkosten, Melken aus dem Gummieuter, Milchverkostung, Geldtasche aus Milchpackerl oder Kuhkopf falten, Memory Spiel, Sudoku – lernen die Kids Wissenswertes rund um das besondere Lebensmittel Milch.

Dauer: ca. 2 Stunden
Alter: 6 – 12 Jahre
Kosten: € 4,00/Schüler incl. Verkostung (von LFI gefördert)
Mindestteilnehmer: 10 Schüler (ab 16 Schüler wird die Gruppe geteilt – 2 Kurse hintereinander, oder Kursdauer ca. 3 Std. bei 16 – 20 Schülern)

* **HEIDEMARIE GRABNER**
M. +43(0)699/13816045 oder T. +43(0)7564/8291 | grabnerhw@gmail.com



... SUPER!
SPASS MIT DEN TIEREN.



SCHWIMMEN

PANORAMA-HALLENBAD SPITAL AM PYHRN

Öffnungszeiten: Dienstag bis Freitag von 12.00 bis 21.00 Uhr; Samstag, Sonn- und Feiertage von 10.00 bis 21.00 Uhr; Montag Ruhetag; bei Gruppenanmeldung auch außerhalb der Öffnungszeiten

* A-4582 Spital am Pyhrn | T. +43(0)7563/371 | hallenbad@pptv.at | www.panoramahallenbad.at

HALLENBAD WINDISCHGARSTEN

Öffnungszeiten: Montag, Mittwoch, Donnerstag und Freitag von 15.00 bis 21.00 Uhr; Samstag, Sonn- und Feiertage von 14.00 bis 21.00 Uhr

* A-4580 Windischgarsten | Schulstraße 18 | T. +43(0)7562/8700

SICHERHEIT

AUVA-SKISICHERHEITSTRAINING

Sie planen einen Schulsikurs – Wintersportwoche oder Standortskikurs (Skitage, bei denen die Schüler/innen zu Hause schlafen)? Dann fordern Sie den AUVA-Safety-Guide online an!

Er kommt als Vortragender zu Ihrem Kurs und gibt sein Expertenwissen zum Thema Skisicherheit mit einem informativ-unterhaltsamen Multimediavortrag sowie einem Praxistraining auf der Piste an Schüler/innen und Lehrkräfte weiter.

Der AUVA-Safety-Guide besucht Ihre Wintersportwoche vor Ort – wo auch immer in Österreich Sie diese abhalten. Mit der bewährten Mischung aus Theorie und Praxis unterstützt er das Skikursteam und sensibilisiert die Teilnehmer/innen für die vielfältigen Gesichtspunkte der Skisicherheit.

Kosten: Die anfallenden Vortrags- und Fahrtkosten werden von der AUVA getragen.
Zielgruppe: Schüler ab der 5. Schulstufe, deren Lehrkräfte und Begleitpersonen

* www.skisicherheit.info



AUVA-SKISICHERHEITS-TAGE

Sie planen mit Ihrer Klasse/Schule einen Skitag und möchten Ihren Kindern etwas Besonderes bieten? Dann rufen Sie den Tag als „Skisicherheitstag“ aus und fordern Sie online einen AUVA-Safety-Guide zur Unterstützung an!

Er kommt – mit einem Skisicherheitsparcours im Gepäck – direkt ins Skigebiet. Vielfältige Übungsanleitungen ermöglichen große Lernfortschritte in kurzer Zeit – ganz nach dem Motto: Mehr Spaß und Sicherheit für Ihre Kinder durch „Learning by doing“.

Viele dieser Übungen können Sie bei jedem weiteren Skitag nach Belieben einsetzen, um nachhaltig vom Aktionstag zu profitieren.

Kosten: Die für den AUVA-Safety-Guide anfallenden Personal- und Fahrtkosten werden von der AUVA getragen.
Zielgruppe: Schüler der 1. bis 4. Schulstufe, deren Lehrkräfte und Begleitpersonen

* www.skisicherheit.info





SOKO SCHULE, EIN LEBENSBEGLEITENDER PROZESS

SOKO steht für uns für soziale Kompetenz. Wir fördern den Erwerb sozialer und emotionaler Kompetenzen. Dabei geht es um die Entwicklung von Kontakt- und Kommunikationsfähigkeit, Kooperations- und Konfliktfähigkeit, Wahrnehmungsfähigkeiten sowie Zivilcourage. Neben „technischen“ Kompetenzen ist für die Entwicklung einer starken Persönlichkeit die Entfaltung der sozialen Talente unerlässlich. Talente entwickeln ihr volles Potenzial, wenn man ihnen Freiräume zur Entfaltung gibt. Bei unserer Arbeit mit Gruppen ist somit soziales Lernen bereits in gewissen Maßen integriert. Mit kooperativen Abenteuerspielen wie zB Acid River, Laufendes A,... und spannenden Seminareinheiten stärkt unser Soko-Team das Gruppengefühl und verändert das Klassenklima nachhaltig.

- Dauer:** ab 1 Tag
- Alter:** ab 10 Jahre
- Kosten:** ab € 33,00/Schüler und Tag
- Buchbar:** Winter & Sommer bis zu einer Woche
- inkludierte Leistungen:** Begleitung durch Erlebnispädagogen, Themenschwerpunkte je nach Absprache: Kommunikation, Konfliktmanagement, Risikomanagement, Naturverständnis & Sozialisation, etc.

* **PYHRNPRIEL-ERLEBNISAGENTUR GMBH**
M. +43(0)664/88316815 | info@ppea.at | www.pyhrnpriel-erlebnisagentur.at



SOKO

TENNISHALLE HINTERSTODER

Tennishalle mit zwei Plätzen mit Gummi-Granulatbelag und Beheizung mit Warmluft.

Für Trainingszwecke steht eine Videoanlage zur Verfügung. Auf einem 115 cm Großbildschirm im Sportbuffet, kann man das Geschehen in der Halle mitverfolgen.

* **SPORTBUFFET**
A-4573 Hinterstoder | Freizeitpark 1 | T. +43(0)7564/5574



TENNIS

URNSÄLE

- * **SPITAL AM PYHRN** | Herr Seebacher
Information und Buchung im Tourismusbüro | T. +43(0)7563/249-99
- * **HINTERSTODER** | Frau Lang
Information und Buchung am Gemeindeamt | T. +43(0)7564/5255
- * **VORDERSTODER**
Information und Buchung am Gemeindeamt | T. +43(0)7564/8255



URNSAAL



18 Betriebe – von der Jugendherberge bis zum Vier-Sterne-Hotel – haben sich in der Urlaubsregion Pyhrn-Priel voll und ganz auf die Bedürfnisse von Schulsikerkursen spezialisiert und ein rundum abgestimmtes Angebot geschnürt. Sei es die jugendfreundliche Ausstattung im und um das Haus, die zielgerechte und gesunde Ernährung oder das freundschaftliche Miteinander – bei uns werden Wintersportwochen zum gemeinschaftlichen Erlebnis. Gerne übernehmen die Beherbergungsbetriebe auch die Organisation der Skipässe, des Skigebietstransfers sowie vieler Zusatzaktivitäten – vom Schneeschuhwandern bis zur hauseigenen Disco.

1 JUTEL HINTERSTODER

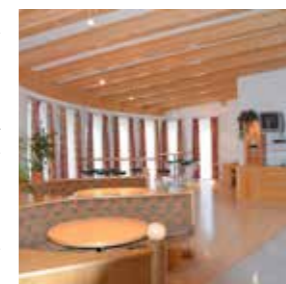
Jutel Hinterstoder
Jutelleiterin - Petra Ramsebner
A-4573 Hinterstoder 33
T. +43(0)7564/5227, F. +43(0)732/782720-40
hinterstoder@jutel.at od. zentrale@jutel.at
www.jutel.at

Lage: Das Jutel liegt im wunderschönen Ortszentrum, ist aber trotzdem ruhig gelegen. Direkt am Steyrufer und in unmittelbarer Nähe zur Kneippanlage und zum Alpineum. In 10 Minuten Fußweg ist die Talstation der Hössbahnen erreichbar.

Ausstattung: Das Jutel verfügt über 27 gemütliche Zimmer. 2- bis 6-Bett-Zimmer, ausgestattet mit Dusche/WC; Doppelzimmer für Begleitpersonen. Alle Gerichte werden frisch zubereitet.

Aktivitäten im Haus: Aufenthaltsräume für Gesellschaftsspiele, TV; Internetcorner; Sport- und Freizeitraum; Tischtennis, Tischfußball, Video, DVD, Seminarraum, Räumlichkeiten für Disco, WLAN gratis,...

Aktivitäten in der Umgebung: beleuchtete Rodelbahn, Loipeneinstieg direkt beim Haus, Pistennähe, Eisstockschießen, Organisation von Schneeschuhwanderungen, Fackelwanderungen, Turnsaal,....



VP inkl. Bettwäsche ab 3 Nächte ab € 39,50

2 OÖ. LANDES-JUGENDHAUS EDTBAUERNALM

Adelheid Unterrainer
A-4573 Hinterstoder, Hutterer Böden 3
T. +43(0)7564/5269
ljh-hinterstoder.post@ooe.gv.at
www.land-oberoesterreich.gv.at/thema/landes-jugendhaeuser

Lage: Direkt im Skigebiet Hutterer Höss auf 1.400 m.

Ausstattung: Mehrbettzimmer mit Etagenduschen; Doppelzimmer mit DU/WC für Begleitpersonen.

Aktivitäten im Haus: Aufenthaltsräume für Gesellschaftsspiele, Seminar- und Mehrzweckraum mit mobiler Trennwand, ausgestattet mit Beamer, Leinwand, Flat-TV, DVD, Video, Stereo, Flipchart, Pinnwand, Magnettafel, Piano, Sauna, Fitness, Tischtennis, Dart, Tischfußball...

Aktivitäten in der Umgebung: Pisten- und Loipeneinstieg direkt vor dem Haus, Organisation von Schneeschuhwanderungen, Fackelwanderungen,...



VP inkl. Bettwäsche für Schüler ab € 24,- (bis 17 J.)
VP inkl. Bettwäsche für Begleitpersonen ab € 28,-



3 LIFE CAMP

Life Camp
A-4573 Hinterstoder 11
T. +43(0)732/60160060
info@lifecamp.at, www.lifecamp.at

Lage: Das Life Camp liegt direkt im Ortszentrum, ganz in der Nähe der Höss-Talstation. In ein paar Minuten Gehzeit erreicht man Gasthäuser, Lebensmittel- und Sportgeschäfte etc. Die Langlaufloipe und eine Bushaltestelle befinden sich vor der Haustüre.

Ausstattung: Als ideales Basislager für Wintersportwochen bietet das Life Camp 38 Betten in Doppel- und Mehrbettzimmern. Es verfügt über 4 Seminar- und Gruppenräume, Discoroom, eine Grillhütte und die modernste Indoor-Bogenschießanlage Österreichs.

Aktivitäten im Haus: Gratis WLAN, Fernseher, Tischtennistisch und Spiele sind vorhanden. Genügend Spiel- und Chill-Areas im Life Camp sorgen für gute Stimmung. Auf Wunsch organisieren wir abwechslungsreiche Freizeitaktivitäten, Vorträge zu Lawinen/Bergrettung oder helfen mit, die Abende kreativ zu gestalten. Ob Pistengaudi oder Wintersport, alles ist möglich!

Aktivitäten in der Umgebung: Schneeschuhwandern, Team-Building im Schnee, Iglu Bauen, Naturrodelbahn (mit Flutlicht), Pferdeschlittenfahrt, Eisstockschießen. Gerne erstellen wir für Sie ein individuelles Angebot für einen günstigen Ski- oder Winteraufenthalt für die ganze Klasse inklusive Programm!



5 Tage / 4 Nächte VP inkl. Bettwäsche u. Handtücher € 149,-

38



6 LANDESNACHWUCHSZENTRUM – HINTERSTODER

LNZ des Landesskiverbandes OÖ, Markus Gattinger
A-4573 Hinterstoder, Hutterer Böden 109
M. +43(0)664/3267531
office@lnz-hinterstoder.at, www.lnz-hinterstoder.at

Lage: Direkt im Skigebiet Hutterer Höss auf 1.400 m.

Ausstattung: Doppelzimmer mit TV/Dusche/WC, Mehrbettzimmer mit Dusche/WC, Lager mit Zustellbetten möglich! (maximale Bettenanzahl 45) + WLAN gratis

Aktivitäten im Haus: 2 Seminarräume für bis zu 40 Personen (Beamer, Flat-TV, DVD-Player, Flipchart und Medienkoffer), Seminar Küche mit Komplettausstattung, Videoanalyseaum (ca. 15 Personen), moderner Fitnessraum mit Panoramablick, Regenerationsbereich (Sauna, Infrarotkabine, Dampfdusche), Aufenthaltsraum mit Küche und Flat-TV, großzügiger Skistall mit Präparationsraum, Trockenräume, Tischtennis, Getränke- und Kaffeeautomat.

Aktivitäten in der Umgebung: Pisten u. Loipeneinstieg direkt beim Haus, Organisation von Skitrainings sowie Skicamps, Reservierung von Pisten f. Trainingszwecke.

Verpflegungsinformation: Grundsätzlich nur Nächtigung mit Frühstück, Selbstversorgung möglich. Für Mittag- und Abendessen steht eine gut ausgestattete Küche kostenlos zur Verfügung, bzw. kann über Partnerbetriebe organisiert werden.



im DZ • NF/HP/VP + Bettwäsche ab 2 Nächte € 32,-/ab€ 37,50/ab€ 45,-
im 4-Bett • NF + Bettwäsche ab 2 Nächte € 28,-/ab€ 33,50/ab€ 41,-

24



4 LANDHOTEL GRESSENBAUER ★ ★ ★

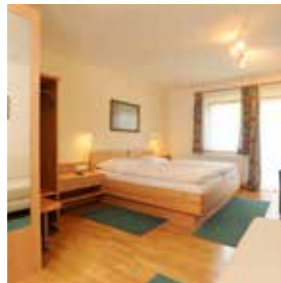
Familie Raffl
A-4573 Hinterstoder, Mitterstoder 57
T. +43(0)7564/5359
gh-gressenbauer@aon.at
www.landhotel-gressenbauer.at

Lage: Am Ortsrand von Hinterstoder direkt an der Rodelbahn gelegen; ca. 1 km zur Seilbahn Höss und 24 km von der Wurzeralm entfernt.

Ausstattung: 2- bis 4-Bettzimmer mit Du/WC teilw. mit Zusatzbetten; Doppelzimmer mit DU/WC für Begleitpersonen.

Aktivitäten im Haus: Aufenthaltsräume für Gesellschaftsspiele, TV, Sauna, Spielstadl mit Tischtennis, Tischfußball, Billard, Kegelbahn,...

Aktivitäten in der Umgebung: Rodelbahn direkt neben dem Haus; Organisation von Fackelwanderungen, Winterlagerfeuer, Disco, Loipeneinstieg hinter dem Haus; Rodelverleih gratis



HP/VP inkl. Bettwäsche, ohne Handtücher Kinder bis 10 J. ab € 38,- / € 40,-
HP/VP inkl. Bettwäsche, ohne Handtücher Kinder 11-14 J. ab € 40,- / € 42,-

35



7 HOTEL GARNI LISA ★ ★ ★

Alois Mühlbacher
A-4573 Hinterstoder 22
T. +43(0)7564/5550, F. DW 5
info@hotellisa.at
www.hotellisa.at

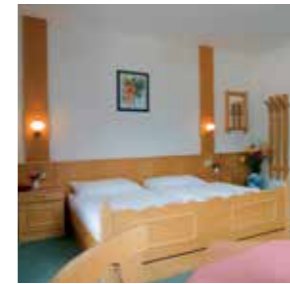
Lage: Direkt im Ortszentrum neben der Höss-Seilbahn von Hinterstoder gelegen und 25 km zur Wurzeralm.

Ausstattung: 2- bis 4-Bettzimmer mit DU/WC teilw. mit Zusatzbetten; Doppelzimmer mit DU/WC für Begleitpersonen; alle Zimmer mit Sat-TV.

Aktivitäten im Haus: Frühstücksraum und kleiner Fernsehraum für diverse Aktivitäten...

Aktivitäten in der Umgebung: Rodelbahn, Organisation von Schneeschuhwanderungen, Fackelwanderungen; haus-eigene Disco, Loipennähe,...

Preisinformation: Partner für Mittagessen im Skigebiet bzw. für Abendessen im Ort können von 3 verschiedenen Gastronomiebetrieben vermittelt werden (Pizzeria MamaMia, GH zur Post, Restaurant Dorfstub'n).



ÜF inkl. Bettwäsche u. Handtücher f. d. gesam. Haus € 720,-/Tag

24



5 GASTHOF ZUR POST

Familie Pernkopf
A-4573 Hinterstoder 24
T. +43(0)7564/5215, F. DW 6
gasthof-zur-post@aon.at
www.gasthofzurpost-stodertal.at

Lage: Direkt im Ortszentrum von Hinterstoder gelegen; ca. 50 m zur Seilbahn Höss und 25 km von der Wurzeralm entfernt.

Ausstattung: 2- bis 3-Bettzimmer mit DU/WC teilw. mit Zusatzbetten; Doppelzimmer mit DU/WC für Begleitpersonen.

Aktivitäten im Haus: Aufenthaltsräume für Gesellschaftsspiele und TV. Eigene Kellerbar für Kinderdisco etc. vorhanden.

Aktivitäten in der Umgebung: Organisation von Schneeschuhwanderungen, Fackelwanderungen, hauseigene Kellerbar für Abschlussabend oder Disco, Loipennähe,...



VP inkl. Bettwäsche € 36,-

26



8 BERGGASTHOF ZOTTENSBERG ★ ★ ★

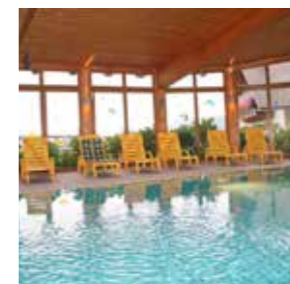
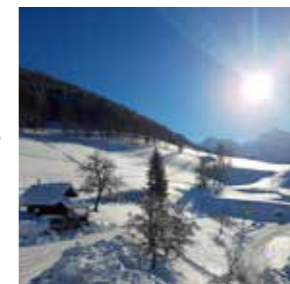
Familie Sulzbacher
A-4580 Windischgarsten, Edlbach 55
T. +43(0)7566/309, F. DW 31
berggasthof@zottensberg.at
www.zottensberg.at

Lage: Zwischen Windischgarsten und Spital am Pyhrn auf 900 m Seehöhe gelegen; ca. 10,5 km zur Wurzeralm und 32 km nach Hinterstoder.

Ausstattung: 2-4-Bettzimmer mit DU/WC; Einzel- bzw. Doppelzimmer für Begleitpersonen

Aktivitäten im Haus: Hallenbad, Sauna, Spielraum, Schlitten (im Preis inklusive), Aufenthaltsräume für diverse Aktivitäten mit TV, zwei Hauptgerichte zur Wahl,

Aktivitäten in der Umgebung: Rodelbahn (direkt vom Haus weg, Rodel im Preis inkludiert), Besuch des hauseigenen Wildgeheges, Organisation von Schneeschuhwanderungen, Fackelwanderungen (Fackeln im Preis inkludiert),...



VP inkl. Bettwäsche und Handtücher ab € 40,- (bis 13 J.)
VP inkl. Bettwäsche und Handtücher ab € 45,- (ab 14 J.)

70



9 HOTEL DAS RÖSSL

Familie Sölkner
A-4580 Windischgarsten, Hauptstr. 9
T. +43(0)7562/20555, F. DW 40
info@dasroessl.at
www.dasroessl.at

Lage: Im Ortszentrum von Windischgarsten, ca. 150m von der Skibushaltestelle entfernt; ca. 8 km zur Wurzeralm und ca. 16 km nach Hinterstoder.

Ausstattung: 3-4 Bettzimmer, alle Zimmer mit DU / WC, Kabel – TV.

Aktivitäten im Haus: Aufenthaltsraum mit Beamer und DVD Player Leinwand, Flipchart, W-Lan kostenlos im ganzen Hotel, pro Aufenthalt 1 x Gratis Benützung des Ortschaftsbades von Windischgarsten inkludiert. (200 m vom Hotel entfernt) 1 x Fackelwanderung (im Preis inkl.)

Aktivitäten in der Umgebung: Turnsaal, Disco, Schneeschuhwandern, Langlaufloipe einstieg 200 m vom Hotel entfernt) Fackelwanderung (Fackeln im Preis inkl.) Rodeln, etc. Eisstockschießen, Kletterhalle, Rodeln, etc.



VP inkl. Bettwäsche und Handtücher im Mehrbettzimmer € 28,-

56



12 JUFA HOTEL PYHRN-PRIEL

JUFA Holding GmbH
A-4582 Spital am Pyhrn, Stiftsplatz 1
T. +43(0)5/7083-580, F. DW 581
spitalpyhrn@jufa.eu, www.jufa.eu/spital

Lage: Das Hotel Pyhrn-Priel eröffnete im Dezember 2015 und befindet sich direkt im wunderschönen und historischen alten Stift im Ortszentrum von Spital am Pyhrn und in Gehdistanz zu diversen Freizeitmöglichkeiten.

Ausstattung: 44 moderne Zimmer mit DU/WC/TV, gesunde und abwechslungsreiche Verpflegung in Buffetform

Aktivitäten im Haus: In- und Outdoorspielmöglichkeiten, Base Camp, Aufenthalts- und Mehrzweckräume, Café, Skistall & Trockenraum, Sauna & Wellnessbereich, gratis W-LAN im gesamten Haus, EINZIGARTIG in OÖ: Erlebnismuseum „Gerlinde Kaltenbrunnens Welt der 8000er“ direkt im Haus.

Aktivitäten in der Umgebung: Skigebiete Hinterstoder (24 km) und Wurzeralm (5 km - GRATIS-Shuttle zur Wurzeralm) entfernt, Gegen Voranmeldung: Winterwandern, Schneeschuhwandern, Eisstockschießen, Schlitten fahren auf beleuchteten Naturbahnen, Fackelwanderung, Winterabenteuer (Iglu bauen, Spiele im Schnee, RuckXBob, Fassdaubenrennen uvm.)



Nächtigung inkl. HP/VP 1. - 9. Schulstufe ab € 38,- / € 44,50
Nächtigung inkl. HP/VP ab 10. Schulstufe ab € 40,- / € 46,50

140



10 EVANGELISCHES FREIZEITHEIM

Evangelisches Freizeitheim
A-4580 Windischgarsten, Römerweg 7
M. +43(0)699/18877495
info@freizeitheim.at
www.freizeitheim.at

Lage: In Windischgarsten; ca. 10 km zur Wurzeralm und 15 km nach Hinterstoder, Langlaufloipe Einstieg 300 m.

Ausstattung: 2-5-Bettzimmer mit Etagenduschen – für eine Schulklasse, max. 33 Betten

Aktivitäten im Haus: Aufenthaltsräume für Aktivitäten aller Art; Tischfußball, Tischtennis, Volleyball im Schnee

Aktivitäten in der Umgebung: Hallenbad 2 Gehminuten, Rodelbahn, Organisation von Schneeschuhwanderungen, Eisstockschießen, Fackelwanderungen, Sackrutschen, ...

Für Lehrpersonen werden Handtücher und Bettwäsche bereitgestellt.

Catering über ein Gasthaus - Preis auf Anfrage



Selbstversorgerpreis ohne Bettwäsche u. Handtücher ab € 12,90

33



13 HOTEL FREUNDE DER NATUR

A-4582 Spital am Pyhrn, Wiesenweg 7
T. +43(0)7563/681, F. DW 400
info@naturfreundehotel.at
www.naturfreundehotel.at

Lage: Im Ortszentrum in ruhiger Lage; ca. 4 km von der Wurzeralm und 25 km von Hinterstoder entfernt.

Ausstattung: 4- und 5 Bettzimmer mit Stockbetten, DU/WC, Radio, Kabel TV, Doppelzimmer für Begleitpersonen, Handtücher sind selbst mitzubringen

Aktivitäten im Haus: Aufenthaltsraum mit Video, DVD, Tischtennis, Tischfußball, große Spielothek; Sauna, Dampfbad, Infrarotkabine.

Aktivitäten in der Umgebung: Hallenbad, Turnsaal, Organisation von Rahmenprogramm wie Fackelwanderung, Disco, Lagerfeuer,...Langlaufloipe direkt beim Hotel.

Verpflegung: gesunde Küche, Riesen Frühstücksbuffet, Mittag- und Abendbuffet mit Suppe, Hauptspeise und Dessert dazu Saft.



VP inkl. Bettwäsche; inkl. Skiwasser (bis 14 Jahre) ab € 45,-
VP inkl. Bettwäsche; inkl. Skiwasser (ab 14 Jahre) ab € 49,-

100



11 LINDENHOF „DAS JUGENDPARADIES“

Familie Georg u. Maria Schürer
A-4582 Spital am Pyhrn, Weinmeisterstraße 28
T. +43(0)7563/214-1, F. DW 4
office@lindenhof.at, www.lindenhof.at

Lage: Unser auf Schulsport spezialisiertes Haus liegt im Ortszentrum in ruhiger Lage; ca. 4 km von der Wurzeralm und 25 km von Hinterstoder entfernt. (Hauseigener Skibustransfer inklusive.)

Ausstattung: Einzelzimmer für Lehrer, 4-8 Bettzimmer mit Stockbetten für Schüler, alle mit Dusche und WC, Aufenthaltsräume, Disco, neuer Relax Bereich, großer Seminarraum, gratis WLAN, Beamer,...

Aktivitäten im Haus: Aufenthaltsräume mit TV, Video, DVD, Musikanlage, Beamer, Disco, Kino, Sporthalle, Tischfußball, Tischtennistische, Dart, Sing Star, Eislaufplatz, Winterlagerfeuerplatz, Kletterwand, Bastelraum, Rodelverleih, Pit-Pat (Tischminigolf), Snow Tubing, Sauna, Segway/Mountainbike Parcours,...

Aktivitäten in der Umgebung: Hallenbad, Turnsaal, Organisation von National-park-Winter-Wanderungen, Schneeschuhwanderungen, Kletterhalle, Fackelwanderungen, Rodelbahn,...



VP inkl. vieler „Lindenhofaktivitäten“ ab € 44,20

190



14 OÖ. LANDES-JUGENDHAUS WURZERALM

Susanne Frühwirth
A-4582 Spital am Pyhrn, Wurzeralm 7
T. +43(0)7563/278, F. +43(0)732/7720-253269
ljh-spital.post@ooe.gv.at
www.land-oberoesterreich.gv.at/thema/landes-jugendhaeuser

Lage: Direkt im Skiparadies Wurzeralm auf 1400 m Seehöhe.

Ausstattung: 80 Betten, alle Zimmer mit Du/WC, hauptsächlich 2- und 4-Bettzimmer, 1 Lager mit 7 Betten

Aktivitäten im Haus: Mehrzwecksaal für Sport, Spiele, Disco usw. Tischtennis und Tischfußball; Seminarraum, Fernseher, Sauna, Infrarot, Soundanlage, DVD, Blue ray, Beamer, Overhead, Flipchart, Tafel, Leinwand, Gitarre, TV.

Aktivitäten in der Umgebung: Pisteneinstieg direkt vor dem Haus, Langlaufen, Schneeschuhwandern,...



VP inkl. Bettwäsche für Schüler ab € 24,- (bis 17 J.)
VP inkl. Bettwäsche für Begleitpersonen ab € 28,-

80



15 ÖAV LINZERHAUS

Skreinig Brigitte
A-4582 Spital am Pyhrn, Wurzeralm 9
M. +43(0)664/9172965
linzerhaus@gmx.at, www.linzerhaus.com

Lage: direkt im Skigebiet auf 1400m und ist mit der Standseilbahn erreichbar. Die besondere Lage direkt an der Langlaufloipe sowie am Skilift ermöglicht schnelles Sportvergnügen.

Ausstattung: Komfortzimmer mit WC/Dusche, 2- und 4-Bettzimmer mit Warmwasser sowie Lagerbetten stehen zur Verfügung.

Aktivitäten im Haus: zwei helle freundliche Gasträume, eine abgetrennte Bar, einen Freizeitraum sowie eine Sauna

Verpflegung: reichhaltiges Frühstücksbuffet; mittags und abends frische bodenständige Speisen. Auch spät abends ist die Küche für einen Snack bereit.

Aktivitäten in der Umgebung: Schneeschuhwanderungen und alle Aktivitäten, die im Skigebiet möglich sind,...



VP* inkl. Bettwäsche (bis 12 Jahre) ab € 35,00
* VP inkl. Skiwasser zu den Mahlzeiten

76



18 STEFANSBERGALM

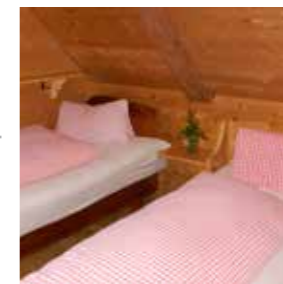
Familie Immitzer
A-4582 Spital am Pyhrn, Oberweg 54
T. +43(0)7563/366
info@oberwengerhof.at
www.oberwengerhof-stefansbergalm.at

Lage: auf 940 m in einem herrlich ruhig gelegenen Gebirgstal; mit Auto erreichbar; ca. 14 km von der Wurzeralm und 33 km von Hinterstoder entfernt.

Ausstattung: Kapazität für ca. 30 Personen: 3 Zimmer und 3 Mehrbettzimmer (1x5, 1x10, 1x16) und 4 Duschen/WC

Aktivitäten im Haus: gemütliche Stube mit Kamin für Spiele und gemütliche Abende; Lagerfeuer,...

Aktivitäten in der Umgebung: sämtliche Aktivitäten die in der Natur möglich sind: geführte Schneeschuhwanderungen, Fackelwanderung, Iglu bauen, Winterwandern, Spuren lesen, Skidoofahren,...



VP inkl. Bettwäsche u. Handtücher ab € 30,-
HP und Selbstversorger auf Anfrage

30



16 GASTHOF FAMILIE GRUBER

Gasthof Familie Gruber
A-4582 Spital am Pyhrn, Linzer Str. 45
T. +43(0)7563/279
gruber-spital@pptv.at
www.gruber-spital.at

Lage: Am Ortsrand von Spital am Pyhrn in ruhiger Lage; ca. 7 km von der Wurzeralm und 25 km von Hinterstoder entfernt.

Ausstattung: 2 – 3 Bettzimmer, 4 Bett mit Zustellbett möglich; alle mit DU/WC, Radio, Kabel – TV; Doppelzimmer für Begleitpersonen

Aktivitäten im Haus: Aufenthaltsräume für DVD, Spielabend, Disco; Kegelbahn, Tischfußball, Dart

Aktivitäten in der Umgebung: Hallenbad, Turnsaal, Fußballplatz (wenn kein Schnee), Fackelwanderung, Disco, Schneeschuhwanderung, Iglu bauen, Langlaufloipe direkt vorm Haus



HP inkl. Bettwäsche u. Handtücher ab € 24,-
VP inkl. Bettwäsche u. Handtücher ab € 28,-

32



17 OBERWENGERHOF

Familie Immitzer
A-4582 Spital am Pyhrn, Oberweg 63
T. +43(0)7563/366
info@oberwengerhof.at
www.oberwengerhof-stefansbergalm.at

Lage: Auf 830 m Seehöhe in herrlicher Panoramalage; ca. 7 km von der Wurzeralm und 26 km von Hinterstoder entfernt.

Ausstattung: 2-6-Bettzimmer teilw. mit Stockbetten, alle mit DU/WC, Radio, Kabel-TV; Einzel- u. Doppelzimmer für Begleitpersonen.

Aktivitäten im Haus: Aufenthaltsräume für Disco, Spieleabende uvm..., Tischtennis, Billard, Sauna,... Organisation von Rahmenprogramm wie Fackelwanderung, Lagerfeuer, Schneefigurenbauen, Iglu bauen, angeschlossener Bio-Bauernhof mit eigenen Produkten,...

Aktivitäten in der Umgebung: Hallenbad, Turnsaal, beleuchtete Rodelbahn, Langlaufloipe direkt beim Haus; Alternative Winterwochen auf der eigenen Alm auf Anfrage (für z.B. Schneeschuhwanderungen,....)



VP inkl. Bettwäsche, Handtücher, Saft ab € 35,-
HP auf Anfrage

30



IHRE PARTNER AUF EINEM BLICK

GASTRONOMIE IN DEN SKIGEBIETEN

Unsere Hotelpartner bieten zum größten Teil Vollpension, wobei der Großteil der Häuser Hüttenpartner im Skigebiet hat, bei denen das Mittagessen (keine Lunchpakete) eingenommen wird. Sollten Sie dennoch Gastronomiebetriebe in den Skigebieten benötigen, finden Sie diese in folgender Auflistung:

Wurzeralm:

Bärenhütte Wurzeralm	T. +43(0)7564/5275	www.hiwu.at	markus.zingerle@hiwu.at
Bergrestaurant Wurzeralm	T. +43(0)7564/5275	www.hiwu.at	markus.zingerle@hiwu.at
Wiederlechnerhütte	T. +43(0)664/2103792		aspetzbergerjosef@hotmail.com
Arena-Treff Wurzeralm Talstation	T. +43(0)7564/5275	www.hiwu.at	markus.zingerle@hiwu.at
ÖAV-Gasthaus Linzerhaus	T. +43(0)664/9172965	www.linzerhaus.com	linzerhaus@gmx.at
Sonnalm	T. +43(0)699/17106019	www.sonnalm-wurzeralm.at	info@sonnalm-wurzeralm.at

Hutterer Höss:

Berggasthof Hutterer Höss	T. +43(0)676/7775324	www.hoessalm.com	hoess@pptv.at
Bärenhütte Höss	T. +43(0)7564/5275	www.hiwu.at	markus.zingerle@hiwu.at
Schutzhütte zur Lederhos'n	T. +43(0)7564/5275	www.hiwu.at	markus.zingerle@hiwu.at
Lögerhütte	T. +43(0)7564/5586	www.loegerhuetten.at	info@loegerhuetten.at
Schutzhütte Edtbauernalm	T. +43(0)7564/54953		pension-edtbauernalm@A1.net
Höss Salettl	T. +43(0)7564/54771	www.hoess-salettl.at	info@hoess-salettl.at



„GETROFFEN!“

IHRE PARTNER AUF EINEM BLICK

IHRE PARTNER FÜR LEHRERFORTBILDUNGEN

Diese Hotels bieten Ihnen ganzjährig Seminarräume für Ihre Fortbildungen (Platzangabe bei Kinobestuhlung!):

Hotel Freunde der Natur	Spital am Pyhrn	T. +43(0)7563/681	www.naturfreundehotel.at	bis 150 Personen
Landesnachwuchszentrum	Spital am Pyhrn	T. +43(0)664/3267531	www.lnz-hinterstoder.at	bis 80 Personen
Lindenhof „Das Jugendparadies“	Spital am Pyhrn	T. +43(0)7563/214	www.lindenhof.at	bis 50 Personen
Oberwengerhof	Spital am Pyhrn	T. +43(0)7563/366	www.oberwengerhof-stefansbergalm.at	bis 80 Pers. eigene Alm für Seminare bis 30 Pers.
GH Familie Gruber	Spital am Pyhrn	T. +43(0)7563/279	www.gruber-spital.at	bis 40 Personen
JUFA Hotel Pyhrn-Priel ***	Spital am Pyhrn	T. +43(0)5/7083-580	www.jufa.eu/spital	bis 230 Personen
Dilly's Wellnesshotel ****S	Windischgarsten	T. +43(0)7562/5264	www.dilly.at	bis 100 Personen
Hotel Lavendel ****	Windischgarsten	T. +43(0)7562/7977	www.hotellavendel.at	bis 60 Personen
Hotel Sperlhof	Edlbach	T. +43(0)7562/8430	www.sperlhof.at	bis 150 Personen
Villa Sonnwend National Park Lodge ***S	Roßleithen	T. +43(0)7562/20592	www.villa-sonnwend.at	bis 45 Personen
Landhotel Stockerwirt ****	Vorderstoder	T. +43(0)7564/8214	www.stockerwirt.net	bis 45 Personen
Almgasthof Baumschlagerberg	Vorderstoder	T. +43(0)7564/8220	www.baumschlagerberg.at	Almhütte als Seminarraum bis 40 Personen
Vital Hotel Stoderhof ****	Hinterstoder	T. +43(0)7564/5266	www.stoderhof.at	bis 70 Personen
Oö. Landes-Jugendhaus Edtbauernalm	Hinterstoder	T. +43(0)7564/5269	www.land-oberoesterreich.gv.at/thema/landes-jugendhaeuser	bis 100 Personen
Jutel Hinterstoder	Hinterstoder	T. +43(0)7564/5227	www.jutel.at	bis 35 Personen





TIPP

PYHRN-PRIEL DIE REGION, FÜR IHRE SOMMERSPORTWOCHE!

Wo im Winter Pistenflitzer unterwegs sind, gilt es in den Sommermonaten Almen und Wasserschluchten zu erklimmen, Bälle einzulochen, sich mit dem „Drahtesel“ auf Entdeckungsreise zu schwingen oder hoch zu Ross die Landschaft zu erkunden.

Für Spaß und Abwechslung sorgen weiters feuchtfröhliche Schluchtingtouren, fetzige Fahrten am Flying Fox u.v.m. Ob im Wasser, an Land oder in der Luft – unvergessliche Erlebnisse abseits des Alltags sind garantiert!

INTERESSIERT?

Dann fordern Sie gleich IHRE Planungshilfe für Sommer-sport- oder Projektwochen in den örtlichen Tourismusbüros an.

Auch bei Sommersportwochen ist die Pyhrn-Priel Aktiv-Card erhältlich!
www.pyhrn-priel.card.at



...unser Tipp...

ABSAGE UND STORNOS Auszug aus den Allgemeinen Geschäftsbedingungen für die Hotellerie:

§ 5 Rücktritt vom Beherbergungsvertrag – Stornogebühr Rücktritt durch den Beherberger

5.1 Sieht der Beherbergungsvertrag eine Anzahlung vor und wurde die Anzahlung vom Vertragspartner nicht fristgerecht geleistet, kann der Beherberger ohne Nachfrist vom Beherbergungsvertrag zurücktreten.

5.2 Falls der Gast bis 18.00 Uhr des vereinbarten Ankunftstages nicht erscheint, besteht keine Beherbergungspflicht, es sei denn, dass ein späterer Ankunftszeitpunkt vereinbart wurde.

5.3. Hat der Vertragspartner eine Anzahlung geleistet, so bleiben dagegen die Räumlichkeiten bis spätestens 12.00 Uhr des dem vereinbarten Ankunftstages folgenden Tag reserviert.

Rücktritt durch den Vertragspartner – Stornogebühr

5.5 Bis spätestens 3 Monate vor dem vereinbarten Ankunftstag des Gastes kann der Beherbergungsvertrag ohne Entrichtung einer Stornogebühr durch einseitige Erklärung durch den Vertragspartner aufgelöst werden.

5.6 Außerhalb des im § 5.5. festgelegten Zeitraums ist ein Rücktritt durch einseitige Erklärung des Vertragspartners nur unter Entrichtung folgender Stornogebühren möglich:

- bis 1 Monat vor Ankunftstag 40 % vom gesamten Arrangementpreis;
- bis 1 Woche vor Ankunftstag 70 % vom gesamten Arrangementpreis;
- in der letzten Woche vor Ankunftstag 90 % vom gesamten Arrangementpreis.

§ 15 Beendigung des Beherbergungsvertrages – Vorzeitige Auflösung

15.1 Wurde der Beherbergungsvertrag auf bestimmte Zeit abgeschlossen, so endet er mit Zeitablauf.

15.2 Reist der Vertragspartner vorzeitig ab, so ist der Beherberger berechtigt, das volle vereinbarte Entgelt zu verlangen.

TOURISMUSBÜRO WINDISCHGARSTEN

A-4580 Windischgarsten, Hauptstraße 28
T. +43(0)7562/5266-99, F. DW 10, info@pyhrn-priel.net

TOURISMUSBÜRO HINTERSTODER

A-4573 Hinterstoder 38
T. +43(0)7564/5263-99, F. DW 30, hinterstoder@pyhrn-priel.net

TOURISMUSBÜRO VORDERSTODER

A-4574 Vorderstoder 66
T. +43(0)7564/8255, F. DW 20, vorderstoder@pyhrn-priel.net

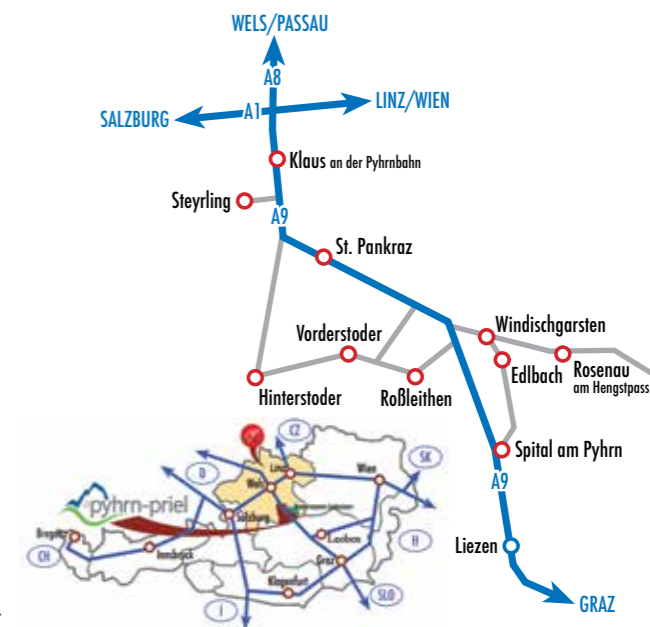
TOURISMUSBÜRO SPITAL AM PYHRN

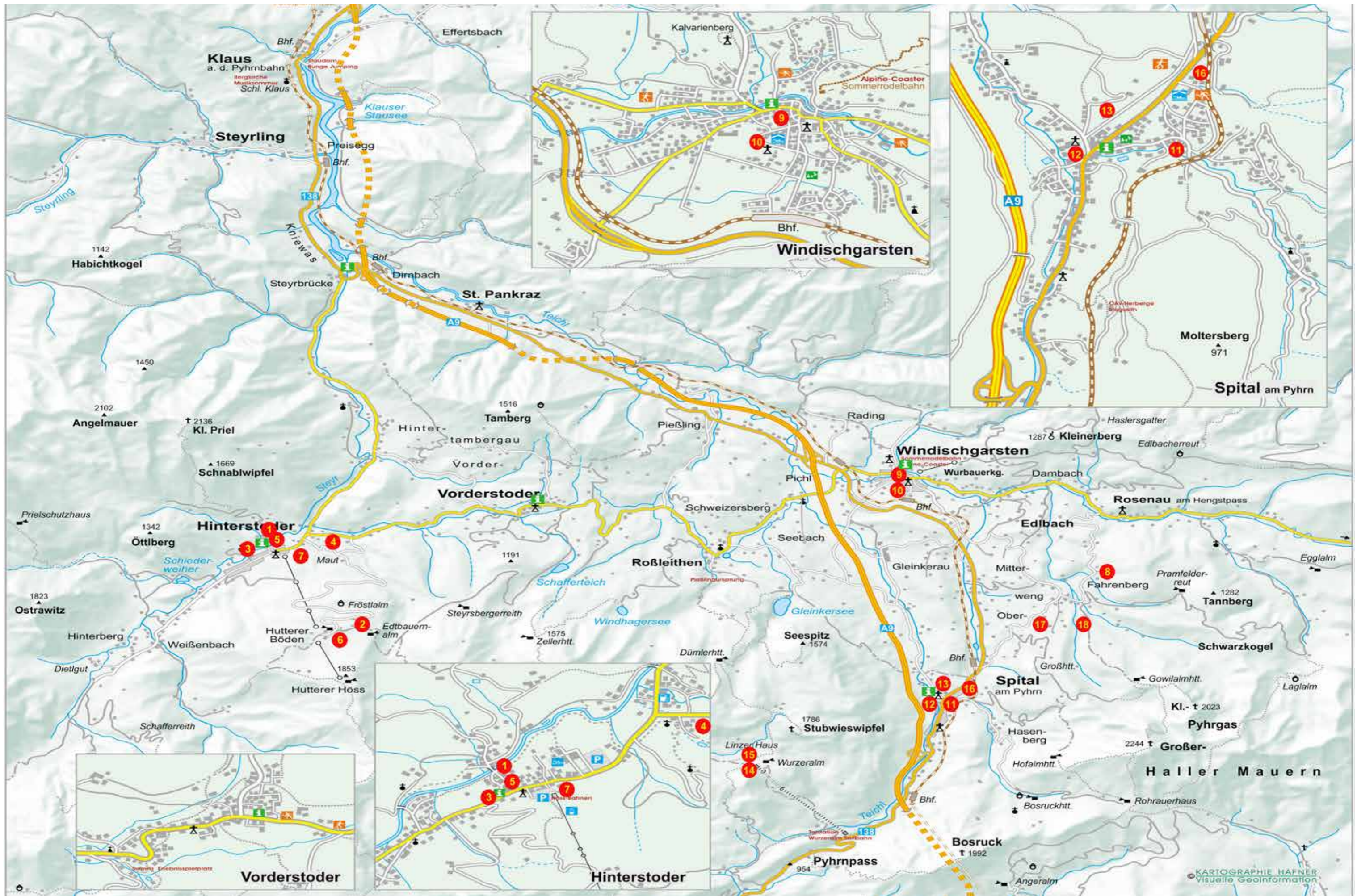
A-4582 Spital am Pyhrn, Stiftsplatz 1
T. +43(0)7563/249-99, F. DW 20, spital@pyhrn-priel.net

TOURISMUSBÜRO KLAUS/STEYRLING/ST. PANKRAZ

A-4572 Klaus, Kniewas 17
T. +43(0)7565/31333, klaus@pyhrn-priel.net

Preis- und Angebotsänderungen, Satz- und Druckfehler vorbehalten.







IMPRESSUM: Herausgeber & Redaktion: Pyhrn-Priel Tourismus GmbH, Hauptstraße 28, A-4580 Windischgarsten.
Fotos: HIWU; AbenteuerProfis Pyhrn-Priel; Abenteuer Management Angerer; Daniel Hinterramskogler; Nationalpark Kalkalpen/F. Kohlhuber; Nationalpark Kalkalpen/Maria Felbauer; HIWU/Erber; LebenExtrem/Hiebl; LebenExtrem/Steinmassl; Nationalpark Kalkalpen/Stückler; Nationalpark Kalkalpen/Stöger; Outdoorcamp nature sports/Cornelissen; ProAdventure/Roithner; pyhrnPriel-erlebnisagentur OG/Jansenberger; OÖT/Erber; OÖT/Weissenbrunner; TVB Pyhrn-Priel/Polz; TVB/Schachhuber; © Regionalinfo24; HIWU/Mandl; M. Zhumayev-NationalGeographic; Kiwaski; NP Kalkalpen/Elisabeth Humer; Lindenhof; Skischule Wurzeralm Peter & Stefan; OÖT/Röbl; ÖW/Purgstaller; Heinz Schachner; BRD; Körber; iStock/Yanlev; iStock/Wojciech Gajda; Regionalinfo24; Berghotel Hinterstoder
Lageplan-Basiskarte: © CARTO.AT – Kartographie Hafner, Steinbach an der Steyr, 2017. Topografische Rohdaten: © BEV – 2017, Vervielfältigt mit Genehmigung des BEV – Bundesamtes für Eich- und Vermessungswesen in Wien, N2017/29324.



www.pyhrn-priel.net

WURZERALM



**HINTER
STODER**

